

RENDEZ-VOUS DU PATRIMOINE

LE HAVRE SEINE MÉTROPOLE



AVRIL - SEPTEMBRE 2024

Expositions, visites, conférences, spectacles,
randonnées et ateliers à la découverte du patrimoine
de la communauté urbaine Le Havre Seine Métropole

**VILLES
& PAYS
D'ART &
D'HISTOIRE**

ÉDITORIAL

La saison estivale s'annonce exceptionnelle avec pas moins de trois temps forts proposés par le Pays d'art et d'histoire Le Havre Seine Métropole.

Jusqu'à fin mai, l'artiste havrais Teuthis expose à la Maison du patrimoine sa vision de l'œuvre d'Auguste Perret, dans le cadre des 150 ans de sa naissance. De nombreux rendez-vous accompagnent l'événement et vous invitent à (re)découvrir le patrimoine du centre reconstruit.

150 ans, c'est aussi l'âge du mouvement impressionniste qui naît officiellement lors de l'exposition du 15 avril 1874, au 35 boulevard des Capucines, à Paris. Cette révolution picturale et esthétique doit beaucoup à la Normandie, et notamment au Havre qui inspire le célèbre tableau de Monet : « Impression soleil levant ». Les 150 ans de l'impressionnisme seront fêtés à l'échelle régionale avec une nouvelle édition du festival *Normandie Impressionniste*. Plusieurs visites aux formats inédits, tels les déjeuners sur l'herbe ou les visites littéraires, vous sont proposées pour l'occasion, afin de poser un nouveau regard sur cette révolution de la lumière que fut l'impressionnisme.

Enfin, en septembre, le 80^e anniversaire de la Libération ravivera le souvenir de la bataille de Normandie à travers une riche programmation qui portera une attention accrue au sort des civils durant cette période.

Outre ces thématiques, vous retrouverez tous nos incontournables, notamment des randonnées-patrimoine, des conférences et des visites théâtralisées qui vous révéleront toutes les beautés du patrimoine de la Communauté urbaine. Au fil des pages, plus de 80 rendez-vous vous attendent dans 17 communes du territoire. Réservez dès à présent vos billets sur lehavreseinepatrimoine.fr

Bel été à toutes et tous !



Édouard PHILIPPE

Président Le Havre Seine Métropole

Conception et rédaction

Pays d'art et d'histoire Le Havre Seine Métropole

Crédits photo

Laurent Bréard, Philippe Bréard, Anne-Bettina Brunet - Ville du Havre

Jacques Basille

Muséum d'histoire naturelle - Le Havre

Bibliothèque municipale - Le Havre

Maison de l'Estuaire, Ville d'Harfleur, Ville de Montivilliers,

Patrick Lebourgeois

Agence Lanton - Paysage et urbanisme

Piano à Pouces Théâtre

Pays d'art et d'histoire Le Havre Seine Métropole

Maquette

d'après **DES SIGNES**

studio Muchir Desclouds 2015

Mise en page Maddy Communication

Le Havre Seine Métropole - Direction Communication

Impression

Le Havre Seine Métropole - Mars 2024

SOMMAIRE

- 4 **RENDEZ-VOUS DU PAYS D'ART ET D'HISTOIRE**
- 4 **Regards sur les 150 ans d'Auguste Perret**
 - 5 **Exposition *Reconstruction - Déconstruction, dialogue inédit entre Perret et Teuthis***
 - 6 **Conférence**
 - 6 **Visites**
 - 9 **Course d'orientation**
- 10 **Appartement témoin Perret**
- 12 **Focus *Normandie Impressionniste***
- 15 **Guerres et paix - 80^{ème} anniversaire de la Libération**
 - 15 **Conférences**
 - 16 **Visites**
 - 21 **Parcours en car**
 - 21 **Spectacles**
- 22 **Minute patrimoine**
- 24 **Mon village, mon quartier**
 - 24 **Conférence**
 - 25 **Visites**
- 27 **Focus *Patrimoine en forme***
- 28 **Un pays, des paysages**
 - 28 **Visites**
 - 29 **Rando-patrimoine**
 - 31 **Rendez-vous aux jardins**
- 32 **Divin patrimoine**
 - 32 **Visites**
 - 35 **Journée nationale de l'orgue**
- 36 **Histoires d'eaux**
 - 36 **Rando-patrimoine**
 - 37 **Visites**
 - 38 **Exposition itinérante**
- 39 **RENDEZ-VOUS EN LIEN AVEC LA PROGRAMMATION**
 - 39 **Événements locaux et nationaux**
 - 41 **Expositions temporaires**
- 42 **MODE D'EMPLOI**
- 43 **CALENDRIER DES ACTIVITÉS**
- 55 **CARTE DE LA COMMUNAUTÉ URBAINE**

SAUF MENTION CONTRAIRE, RÉSERVATION CONSEILLÉE pour toutes les activités, payantes ou gratuites : en ligne sur lehavreseine-patrimoine.fr ou sur place à la Maison du patrimoine.

-  **Nouveau ou exceptionnel**
-  **RDV réservé au jeune public non-accompagné**
-  **RDV adapté aux familles (adultes accompagnés d'enfants)**
-  **Accessible aux personnes à mobilité réduite**



RDV labellisé **Famille plus** garantissant la conformité de l'offre aux attentes du public familial



RDV proposé dans le cadre du festival *Normandie impressionniste*



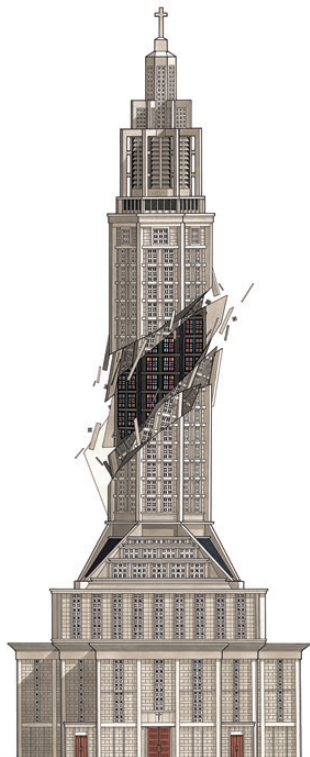
RDV labellisé par la mission du 80^{ème} anniversaire de la libération en Seine-Maritime



RDV proposé dans le cadre du 80^{ème} anniversaire de la libération du Havre



RDV labellisé par Paris 2024 - Olympiade Culturelle



Teuthis, église Saint-Joseph, Le Havre

REGARDS SUR LES 150 ANS D'AUGUSTE PERRET

Le 12 février 1874 naissait Auguste Perret, fils d'un tailleur de pierre parisien alors exilé en Belgique. Pour célébrer ses 150 ans qui coïncident avec les 60 ans de la fin de la reconstruction du centre-ville du Havre dont il a été l'architecte en chef, le Pays d'art et d'histoire programme un ensemble de rendez-vous qui éclaire les spécificités de l'urbanisme et de l'architecture du maître du béton armé.

Cette saison, plusieurs exclusivités font leur apparition aux côtés des incontournables avec une course d'orientation *Sur la piste d'Auguste Perret...* ou les rencontres avec l'artiste Teuthis qui nous invite à porter un regard plus attentif sur l'architecture du centre reconstruit.

À noter !

Le cycle de visioconférences proposé cet hiver sur les réalisations de Perret en France est disponible en rediffusion jusqu'au 31 mai.

Inscription sur lehavreseine-patrimoine.fr / rubrique Actualités

**SAUF MENTION CONTRAIRE, RÉSERVATION
CONSEILLÉE : lehavreseine-patrimoine.fr**

* Détail de la tarification Pays d'art et d'histoire,
voir *Mode d'emploi* p. 42

EXPOSITION

& Reconstruction - Déconstruction, dialogue inédit entre Perret et Teuthis

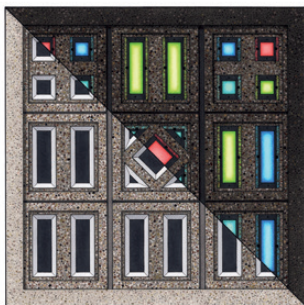
29 février - 26 mai 2024

Après un cursus en océanographie qui le conduit à se spécialiser dans l'étude de la biodiversité marine, l'illustrateur et colleur d'affiches havrais Teuthis croise, depuis 2013, réflexion scientifique et démarche artistique. À partir d'un travail rigoureux de documentation, il réalise ses illustrations à l'encre en respectant strictement les normes du dessin naturaliste. S'ensuit un traitement graphique où l'ajout de lignes unifie la composition, lui insufflant dynamisme et profondeur.

À l'occasion des 150 ans d'Auguste Perret, l'artiste sort de son domaine subaquatique habituel tout en conservant sa méthode scientifique pour proposer une relecture originale de l'œuvre d'Auguste Perret. Ses illustrations fines déstructurent les éléments emblématiques du patrimoine havrais : chapiteaux, colonnes, claustras, bétons gris, roses ou beiges... Tous ces détails qui, une fois regroupés à la manière d'un inventaire formel, dévoilent la subtilité et la diversité de l'architecture du centre reconstruit.

En partenariat avec la galerie Hamon
(galeriehamon.com)

Gratuit - Visite libre aux heures d'ouverture
de la Maison du patrimoine



Teuthis, claustra de l'église Saint-Joseph, Le Havre

🗺️ & Visites guidées de l'exposition Jusqu'au 18 mai, les samedis, 15 h et 16 h et mercredi 10 avril, 12 h 30

Un guide du Pays d'art et d'histoire vous présente l'œuvre de Teuthis exposée à la Maison du patrimoine. Ouvrez l'œil sur les écorchés de l'architecture d'Auguste Perret et leur multitude de détails.

🕒 30 min - Gratuit

Accessible aux familles à partir de 6 ans

🗺️ Visite guidée par l'artiste Samedi 25 mai, 15 h

Des collages naturalistes aux planches architecturales, l'artiste retrace son parcours artistique et décrypte ses créations graphiques au cours d'une déambulation depuis l'exposition présentée à la Maison du patrimoine jusqu'aux rues du centre reconstruit.

🕒 1h30 - 5 € / 3 €*



Ilot V40, Le Havre

MARDI DU PATRIMOINE CONFÉRENCE

! **♿** *Les enjeux de la restauration d'un immeuble en béton classé Monument historique : l'exemple de l'îlot V40*

Mardi 2 avril, 18 h

Par **Pascal Denécheau, président du conseil syndical du V40-V41**

Plus de 70 ans après la construction des premiers îlots édifiés par Auguste Perret et son Atelier, la copropriété des îlots V40 et V41 a lancé la restauration des façades. Sous la direction d'un architecte en chef des Monuments historiques, experts et entreprises hautement qualifiés travaillent de concert pour nettoyer et réparer bétons, ferronneries et menuiseries abîmés par les vents marins et la pollution. Le président du conseil syndical vous détaille les différentes phases de ce chantier et toutes les précautions prises pour préserver ce patrimoine classé.

🕒 1h - Gratuit

VISITES

Le Havre, patrimoine mondial

D'avril à septembre : les samedis, dimanches, jours fériés, 11 h

Juillet et août : tous les jours, 11 h

Comprenant la visite de l'Appartement témoin et de l'église Saint-Joseph, cette visite vous donne les clés pour saisir le caractère unique et exceptionnel du centre reconstruit par Auguste Perret et son équipe entre 1944 et 1964.

🕒 2h - 7 € / 5 €*

La Reconstruction en 90 minutes chrono !

Les samedis des vacances scolaires (zone B), jours fériés et ponts, 15 h

Juillet et août : tous les samedis, 17 h

À travers les réalisations majeures du centre reconstruit, découvrez comment le maître du béton armé et son Atelier ont réinventé le cœur du Havre, en offrant aux habitants un cadre de vie caractéristique de la modernité de la France d'après-guerre.

🕒 1h30 - 5 € / 3 €*

SAUF MENTION CONTRAIRE, RÉSERVATION CONSEILLÉE : lehavreseine-patrimoine.fr

* Détail de la tarification Pays d'art et d'histoire, voir *Mode d'emploi* p. 42



Bétons du centre reconstruit, Le Havre

Auguste Perret entre théorie et poésie

Samedi 6 avril, 15 h

Publiés en 1952 dans *Contribution à une théorie de l'architecture*, les aphorismes d'Auguste Perret synthétisent en phrases courtes et percutantes la pensée du maître du béton armé. Structurant son esthétique, ces citations ont guidé la pratique de l'architecte tout au long de sa carrière et sont naturellement illustrées par la reconstruction du Havre. En s'appuyant sur ses réalisations les plus emblématiques, le guide vous en propose une lecture commentée.

🕒 2h - 5 € / 3 €*

Les bétons du centre reconstruit

Dimanches 21 avril et 30 juin, 15h

Lavé, coffré, bouchardé, gravillonné, grésé, blanc, rose ou gris... Au Havre, le béton n'est pas synonyme d'uniformité ! Mis en œuvre avec soin malgré l'urgence de la reconstruction, il a fait l'objet d'exploitations novatrices que vous découvrirez au cours de cette déambulation.

🕒 2h - 5 € / 3 €*

Église Saint-Joseph

Jeudi 11 juillet et mercredi

31 juillet, 17 h et 18 h

Dimanche 4 août, 15 h et 16 h

Chef-d'œuvre testamentaire d'Auguste Perret et symbole majeur de la reconstruction du Havre, l'édifice est également le résultat de nombreuses prouesses techniques. À l'heure où les verres colorés de Marguerite Huré illuminent le béton brut, suivez le guide pour (re)découvrir ce monument hors-norme.

🕒 45 min - Gratuit

Le Havre vu d'en haut

Du 13 juillet au 31 août : tous

les samedis, 14 h, 15 h et 16 h

Avec son époustouflant panorama à 360°, le 17^e étage de l'hôtel de ville est l'endroit idéal pour comprendre le centre reconstruit par Perret et son Atelier. Triangle monumental, plan en damier, îlots ouverts, mises en scène paysagères et maritimes... L'architecte, riche de l'expérience accumulée tout au long de sa prolifique carrière, signe ici une œuvre ultime et magistrale.

🕒 50 min - 7 € / 5 €*

📌 **À noter !** Visite limitée à la Salle des cartes en cas de conditions climatiques défavorables.



Le Volcan, Le Havre

EXPLORATIONS D'UN VOLCAN

Ces visites vous invitent à parcourir l'œuvre sculpturale d'Oscar Niemeyer qui se déploie en contrepoint du centre reconstruit par Perret.


En partenariat avec Le Volcan -
Scène nationale du Havre

 *Visites à deux voix au cœur du Volcan*

Dimanche 7 avril, 10 h


Découvrez, en compagnie d'un guide-conférencier du Pays d'art et d'histoire et d'une médiatrice du Volcan, les secrets de ce lieu patrimonial atypique, ceux qui le font vivre et ce qui s'y crée... Il y en a sous le béton !

 1h30 - 6 € - Réservation obligatoire
www.levolcan.com/billetterie

 *Le Volcan, chef-d'œuvre d'Oscar Niemeyer*

Vendredis 12 juillet et 9 août, 15 h

Depuis le parvis jusqu'aux coulisses de la salle de spectacle en passant par la bibliothèque, la visite dévoile toute la sensualité du langage du maître brésilien et les apports de la récente restructuration.

 2h - 5 € / 3 €*

VISITES THÉÂTRALISÉES

Perret la nuit...

Samedi 27 avril, 18 h


Samedi 13 juillet, jeudi 25 juillet

et vendredi 2 août, 21 h

Jeudi 15 août, 20 h

Avec la compagnie *La Sirandane*

Accompagné d'un guide et du comédien Jean-Pierre Guiner, profitez de l'ambiance particulière du crépuscule pour redécouvrir l'architecture de la Reconstruction et rencontrer les grandes figures du Havre d'après-guerre. Règlements de copropriété, articles de presse, interviews et textes littéraires ponctuent la déambulation. Une évocation vivante et savoureuse des années 1950 au Havre !

 2h - 5 € / 3 €*

Perret (dé)construit la ville !

Dimanche 28 avril, 15 h

Avec la compagnie *Piano à Pouces Théâtre*

De la première pierre de la reconstruction en 1946 à l'inscription sur la Liste du patrimoine mondial en 2005, l'œuvre d'Auguste Perret a fait couler beaucoup d'encre. Mythes, légendes, rumeurs... Tout et son contraire ont été dits sur Le Havre et son centre reconstruit. Pour rétablir la vérité, un duo original et décalé, composé d'une guide-conférencière et d'une comédienne, (dé)construit avec humour les idées reçues !

 2h - 5 € / 3 €* - À partir de 12 ans



Eglise Saint-Joseph et collège Raoul Dufy, Le Havre



**RENDEZ-VOUS
FAMILLE**
(adultes et enfants
à partir de 8 ans)



VISITES-JEUX

I **Enquête urbaine : quand
Teuthis rencontre Perret**

Jeudis 25 avril et 2 mai, 15 h

Menée dans l'exposition présentée à la Maison du patrimoine et au cœur du centre-ville, la visite ludique ponctuée de jeux d'observation permet, aux petits comme aux grands, de découvrir l'architecture du centre reconstruit en regard des œuvres du street artiste havrais.

🕒 1h30 - 5 € / 3 €*

***Ceci n'est pas une visite...
du centre reconstruit !***

Jeudis 18 juillet et 8 août, 15 h

Mobilisez tous vos sens pour explorer la ville reconstruite par Auguste Perret et vivre une expérience inédite. Au fil des jeux et manipulations autour des formes, des matières et des sons, vous appréhendez différemment l'environnement urbain et regardez le centre-ville d'un autre œil !

🕒 1h30 - 5 € / 3 €*

COURSE D'ORIENTATION

I **Sur la piste d'Auguste Perret...**

**Samedi 20 avril, 14 h, 15 h et 16 h
et dimanche 16 juin, 10 h, 11 h
et 12 h**

Par le Club d'Orientation des Boucles de la Seine

En famille, entre amis ou en solo, partez à la découverte du centre reconstruit par Auguste Perret ! Muni d'une carte, trouvez les balises et collectez les indices disséminés en ville en un minimum de temps pour tenter de remporter la course.

🕒 1h30 - 5 € / 3 €* - À partir de 8 ans

**SAUF MENTION CONTRAIRE, RÉSERVATION
CONSEILLÉE : lehavreseine-patrimoine.fr**

* Détail de la tarification Pays d'art et d'histoire,
voir *Mode d'emploi* p. 42



Appartement témoin Perret, le séjour, Le Havre

LE HAVRE, PATRIMOINE MONDIAL

APPARTEMENT TÉMOIN PERRET

Le projet d'Auguste Perret au Havre n'est pas seulement urbain et architectural, il concerne aussi les modes de vie. Pour le comprendre, visitez l'Appartement témoin ouvert en 2006 à l'occasion de l'inscription par l'UNESCO du centre reconstruit du Havre sur la Liste du patrimoine mondial.

Conforme au plan et aux aménagements souhaités par Perret, ce logement raconte la naissance d'un nouveau modèle d'habitation alliant confort et mobilier de série. Plan intérieur, meubles, tissus, luminaires, céramiques et objets usuels vous plongent dans le quotidien de cette époque résolument moderne.

Pendant les vacances, ne manquez pas les visites adaptées au jeune public.

VISITES GUIDÉES RÉGULIÈRES

**Avril, mai, juin, septembre
(sauf 21 et 22/09) :**

- Du lundi au vendredi : 15 h 30 et 16 h 30
- Du 20 avril au 5 mai : séance supplémentaire à 14 h 30
- Samedis et dimanches, jours fériés et ponts : 10 h, 11 h**, 14 h 30, 15 h 30, 16 h 30

Juillet et août :

- Tous les jours : 10 h, 11 h**, 14 h 30, 15 h 30, 16 h 30

** visite incluse dans le parcours *Le Havre, patrimoine mondial* (voir p. 6)

RDV : Maison du patrimoine, 181, rue de Paris, Le Havre (15 min à l'avance)

🕒 50 min - 7 € / 5 €*

Gratuité : pour les moins de 26 ans et, pour tous, les 1^{ers} samedis du mois

SAUF MENTION CONTRAIRE, RÉSERVATION CONSEILLÉE : lehavreseine-patrimoine.fr

* Détail de la tarification Pays d'art et d'histoire, voir *Mode d'emploi* p. 42

VISITES THÉMATIQUES

I Architectures extérieures et intérieures : Perret et le mobilier

**Dimanches 7 avril et 5 mai,
 14 h 30, 15 h 30 et 16 h 30**

Le mobilier choisi par Perret et son Atelier pour les appartements témoins participe d'une même approche de la modernité. À travers les créations de Marcel Gascoin et de René Gabriel, figures de proue du style Reconstruction, la guide-conférencière expose comment l'architecte envisageait le mobilier et retrace le passage de l'Art déco au design.

🕒 50 min - 7 € / 5 €*



I Libérez la mémoire

Mardi 16 avril, 14 h 30

À l'occasion des 80 ans de la Libération du Havre, le CCAS a engagé un projet de collecte de mémoire auprès des habitants afin de réaliser un film-documentaire. Dans ce cadre, profitez de la visite de l'Appartement témoin Perret avec un guide-conférencier avant d'évoquer vos souvenirs personnels ou familiaux auprès de l'association *Passerelle de mémoire*.

Proposé par le CCAS - Ville du Havre

🕒 50 min de visite - Gratuit

Sur inscription : 02 35 19 81 18

VISITES NOCTURNES

Nuit des musées

Samedi 18 mai, de 19 h à 23 h

Départ de visites toutes les heures à partir de 19 h (dernier départ : 22 h)

🕒 40 min - Gratuit

VISITES THÉÂTRALISÉES

I Annie, 10 ans en 1942

**Dimanches 23 juin et 8 septembre,
 15 h et 16 h 30**

Par la compagnie *Piano à Pouces Théâtre*

En cet été 2024, la nièce d'Annie a une mission : elle doit rapporter à sa tante, ancienne locataire de l'appartement, plusieurs objets qui lui sont chers. Munie de sa liste, elle déambule de pièce en pièce, ouvrant placards et tiroirs à la recherche de souvenirs enfouis. Entre témoignages et récit de la grande histoire, la jeune femme vous transporte grâce aux objets dans la vie quotidienne des enfants durant la seconde guerre mondiale.

🕒 50 min - 7 € / 5 €* - À partir de 12 ans

**RENDEZ-VOUS
 FAMILLE
 (adultes et enfants
 à partir de 8 ans)**

**I La visite des archi-curieux
 Mercredis 10 juillet et 14 août
 14 h 15**

L'Appartement témoin Perret ouvre sa porte aux curieuses et curieux souhaitant découvrir ce lieu autrement. En compagnie d'un guide, retrouvez l'histoire et l'usage d'objets oubliés et partagez un bon moment de convivialité !

🕒 50 min - 7 € / 5 €*



! FOCUS

NORMANDIE IMPRESSIONNISTE

Dans le cadre du festival *Normandie Impressionniste* qui célèbre en 2024 les 150 ans de la naissance de ce courant artistique, le Pays d'art et d'histoire invite à plonger dans ce 19^e siècle marqué par des révolutions industrielles, sociétales et esthétiques.

VISITES

Rouelles, berceau de l'Impressionnisme, Le Havre

Dimanche 14 avril, 14 h

Venez parcourir le parc qui servit de motif aux premières peintures du jeune Claude Monet. Au milieu des prairies, des étangs et des bois, la guide vous entraîne à la découverte du site, entre architecture typique du pays de Caux et richesses naturelles. Pour renouer avec l'esprit des cafés populaires du 19^e siècle, le Pays d'art et d'histoire vous invite à terminer la visite par un goûter à la Guinguette Abouin.

🕒 2h - 5 € / 3 €*

Le Havre sous le pinceau des peintres

Dimanches 26 mai et 28 juillet, samedis 15 juin et 3 août, 15 h

Berceau de l'impressionnisme, Le Havre a abondamment inspiré les artistes attirés par la lumière de l'estuaire, l'activité du port et les plaisirs balnéaires. Le guide revient sur l'histoire de quelques sites majeurs qui, du 19^e siècle à l'entre-deux-guerres, ont servi de motif aux peintres comme Boudin, Monet ou encore Dufy.

🕒 2h - 5 € / 3 €*

Le Havre sous l'objectif des photographes

Dimanche 2 juin, samedi 20 juillet et mercredi 7 août, 15 h

Retranscrire l'atmosphère, saisir les variations de la lumière et le mouvement sont autant de défis pour les peintres. Ils le sont aussi pour les pionniers de la photographie qui ne tardent pas à les suivre dans cette voie. En écho à l'exposition présentée au MuMa (voir p.41), suivez un guide-conférencier sur les pas des photographes d'hier et d'aujourd'hui qui ont immortalisé la ville.

🕒 2h - 5 € / 3 €*

La plage, de Monet à Perret

Vendredi 12 juillet et samedi 24 août, 18 h

De Sainte-Adresse à la Porte Océane, cette balade le long de la plage décrypte l'évolution du paysage maritime en confrontant les œuvres des peintres qui ont brossé le front de mer et le panorama actuel. Falaises des Brindes, villas, cabanes, aménagements d'Alexandre Chemetoff, reconstruction... Le guide vous retrace deux siècles d'intenses transformations.

📌 **À noter !** Une version sportive de cette visite est proposée le 11 août (voir p. 27).

🕒 2h - 5 € / 3 €* - Attention, le parcours ne constitue pas une boucle, retour par vos propres moyens.

SAUF MENTION CONTRAIRE, RÉSERVATION CONSEILLÉE : lehavreseine-patrimoine.fr

* Détail de la tarification Pays d'art et d'histoire, voir *Mode d'emploi* p. 42



Étretat impressionniste

Étretat et Sainte-Adresse, inspiratrices des impressionnistes VISITE GUIDÉE

Étretat : dimanche 9 juin, 10 h

et vendredi 26 juillet, 18 h 30

Sainte-Adresse : dimanche

**28 avril, 15 h et vendredi 23 août,
18 h**

L'attrait des artistes pour Étretat et Sainte-Adresse est bien connu et nombre de peintres, notamment impressionnistes, se sont inspirés du patrimoine et des paysages exceptionnels de ces deux stations balnéaires pour livrer des œuvres désormais majeures. Le guide explore ces lieux d'inspiration ainsi que les œuvres et artistes qui en ont façonné la légende.

🕒 2h - 5 € / 3 €* - Parcours à fort dénivelé, prévoir de bonnes chaussures de marche.

VISITE LITTÉRAIRE À DEUX VOIX

Étretat : dimanche 14 avril, 10 h

et vendredi 16 août, 18 h 30

Sainte-Adresse : samedi 11 mai

et vendredi 19 juillet, 18 h

Avec la compagnie La Sirandane

En version littéraire, le guide anime le parcours accompagné du comédien Jean-Pierre Guiner. Il propose des lectures de récits qui vous font revivre l'atmosphère de l'époque.

🕒 2h - 5 € / 3 €* - Parcours à fort dénivelé, prévoir de bonnes chaussures de marche.

DÉJEUNERS SUR L'HERBE

Le temps d'un déjeuner sur l'herbe, décryptez, en compagnie d'un guide-conférencier, les paysages qui se déploient sous vos yeux. Pour les artistes en herbe, n'hésitez pas à venir avec votre appareil photo, votre carnet de croquis ou vos pinceaux afin d'immortaliser l'instant.

🕒 1h - 5 € / 3 €* - Pique-nique tiré du sac à votre charge

Ambiance industrialo-portuaire à Caucraiuville

Samedi 4 mai, 12 h 30

Depuis la *Parabole* en bois d'Alexandre Moronnoz installée à la pointe du Pré fleuri, profitez d'un point de vue exceptionnel sur le paysage portuaire et industriel.

Ambiance romantique aux jardins de l'abbaye de Graille

Samedi 25 mai, 12 h 30

Depuis le verdoyant jardin étagé de l'abbaye, un panorama exceptionnel sur le paysage industriel et estuarien s'offre à vous.

Ambiance bucolique sur la costière

Dimanche 30 juin, 12 h 30

Depuis un site habituellement fermé au public de la rue Félix Faure, face au pavillon Latham, vous contemplez un fascinant paysage urbain et balnéaire.



Villa maritime, Le Havre

LECTURES THÉÂTRALISÉES

Impressions littéraires

Berthe Morisot, une impressionniste en son temps

Samedi 8 juin et dimanche 7 juillet, 16 h et 17 h

Par la compagnie *Piano à pouces Théâtre*

Amie de Manet, Degas et Renoir, Berthe Morisot a développé un style personnel, marqué par la légèreté et la sensibilité.

Rare femme du mouvement impressionniste, l'artiste raconte à travers textes, correspondances, extraits de romans et articles de presse, l'épopée de cette révolution artistique dans le site patrimonial remarquable de la Villa maritime.

🕒 1h - 5 € / 3 €*

SAUF MENTION CONTRAIRE, RÉSERVATION CONSEILLÉE : lehavreseine-patrimoine.fr

* Détail de la tarification Pays d'art et d'histoire, voir *Mode d'emploi* p. 42



RENDEZ-VOUS FAMILLE

(adultes et enfants à partir de 8 ans)

Patrimoine en plein air

Dessiner la ville en famille

Mercredis 24 avril, 24 juillet et 21 août, 15 h

Depuis l'endroit même où Claude Monet réalisa le célèbre tableau *Impression, soleil levant*, décryptez le paysage urbain et portuaire avec un guide-conférencier avant de coucher sur le sol et le papier les différents éléments observés.

🕒 1h30 - 5 € / 3 €*

Le Havre sous l'objectif

Photographiez la ville en famille

Dimanches 7 juillet et 18 août, 15 h

Retranscrire l'atmosphère, saisir les variations de la lumière et le mouvement sont des défis autant pour les peintres du plein air que pour les pionniers de la photographie qui les ont suivis. En écho à l'exposition présentée au MuMa (voir p.41), suivez un guide-conférencier sur les pas des photographes d'hier et d'aujourd'hui qui ont immortalisé la ville pour découvrir et expérimenter la photographie.

🕒 1h30 - 5 € / 3 €* - Smartphone ou appareil photo obligatoire



GUERRES ET PAIX

2024
80
ANS DE LA
LIBÉRATION
DU HAVRE



Monument Astonia, Fontaine-la-Mallet

Le 80^{ème} anniversaire de la Libération est un temps fort de l'année 2024 qui positionne Le Havre et la pointe de Caux sur la carte des commémorations de la bataille de Normandie. C'est également l'occasion de valoriser les vestiges du mur de l'Atlantique et de rendre hommage aux victimes civiles de la Libération grâce aux nombreux rendez-vous programmés dans les communes du territoire.

CONFÉRENCES

📌 & Harfleur Résistante 1939 - 1945, réseaux, groupes et parcours individuels de résistants harfleurais face à l'occupant

Par David Fouache, membre du collectif
Havrais en résistance

Mercredi 5 juin, 18 h

Cette conférence fera la lumière sur l'action de la Résistance à Harfleur et l'engagement peu connu des habitants pour la Libération. Il reviendra sur l'historique des groupes et réseaux harfleurais et présentera leurs actions, du renseignement aux faits d'armes, en passant par l'aide aux aviateurs abattus.

Proposé par la commune d'Harfleur

🕒 1h30 - Gratuit

**Sur réservation : 02 35 13 30 09
ou tourisme@harfleur.fr**

RDV : musée du Prieuré

📌 & Harfleur Résistante 1939 - 1945, les parcours d'Alfred Brejon et de Charles Odic

Par David Fouache, membre du collectif
Havrais en résistance

Mercredi 11 septembre, 18 h

Cette conférence retracera les histoires incroyables d'Alfred Brejon et de Charles Odic. Le premier, géomètre, a été prisonnier de guerre et résistant. Le second, ancien combattant de la première guerre mondiale, médecin et écrivain reconnu, a été résistant et déporté. Au cœur du conflit, ces deux Harfleurais ont fait preuve d'un courage et d'un engagement sans faille.

Proposé par la commune d'Harfleur

🕒 1h30 - Gratuit

**Sur réservation : 02 35 13 30 09
ou tourisme@harfleur.fr**

RDV : musée du Prieuré



Fossile, Muséum d'histoire naturelle, Le Havre

MARDI DU PATRIMOINE CONFÉRENCE

2024
80
ANS DE LA
LIBÉRATION
DU HAVRE

! Sauvés des flammes : comment des fossiles du Muséum du Havre reviennent à la lumière

Mardi 10 septembre, 18 h

Par les paléontologues **Nathalie Bardet** (Muséum national d'histoire naturelle), **Éric Buffetaut** (CNRS) et **Javier Parraga** (Muséum d'histoire naturelle du Havre)

Le 5 septembre 1944, un bombardement aérien britannique anéantit le centre-ville du Havre, détruisant le Muséum d'histoire naturelle et la majeure partie de ses collections. À la Libération, des recherches sont menées dans les ruines afin de récupérer des objets ayant résisté au désastre, à l'initiative notamment du directeur du muséum, André Maury, et de Georges Priem, défenseurs du patrimoine havrais. Ces recherches ont permis de retrouver les restes de vertébrés mésozoïques, par la suite largement oubliés. En 2022, des paléontologues ont mené l'enquête pour percer les mystères de ces fossiles, ils vous partagent aujourd'hui leurs découvertes.

Proposé par le Muséum d'histoire naturelle du Havre

🕒 1h - Gratuit

VISITES

Maison du patrimoine et des cités provisoires, Gonfreville-l'Orcher
Chaque 1^{er} samedi du mois, d'avril à août, 10 h

En 1945, Gonfreville-l'Orcher a accueilli sur son territoire le camp militaire américain *Philip Morris*, transformé après le départ des GI's en 3 cités provisoires pour y loger des sinistrés havrais. Venez découvrir la vie de ce camp US et le quotidien des familles réfugiées dans ces logements sans confort en visitant les dernières baraques, réhabilitées par la commune, où vous trouverez maquettes, témoignages et photos.

Proposé par la commune de Gonfreville-l'Orcher

🕒 1 h 30 - Gratuit

Sur réservation : **02 35 13 16 53**
ou maison-patrimoine@gonfreville-l-orcher.fr

RDV : 2a/2b rue du 8 mai 1945 - Gonfreville-l'Orcher



Poste de commandement de l'armée de terre, Sainte-Adresse

2024
80
ANS DE LA
LIBÉRATION
DU HAVRE

Tunnel Sainte-Marie, Le Havre **Samedis 13 avril, 11 mai, 8 juin,** **13 juillet et 10 août, 14 h**

Cet ouvrage civil, long de 250 m., a été creusé en 1895 pour relier la ville haute et la ville basse par un funiculaire puis un tramway. Réquisitionné en 1942, il servit de lieu de stockage pour les munitions de l'armée allemande et, durant les bombardements, d'abri anti-aérien pour la population civile. Des reconstitutions vous permettront de visualiser l'état du site lors de la libération du Havre en 1944.

Proposé par l'Association de sauvetage du patrimoine havrais

🕒 45 min - 2 € (gratuit pour les moins de 10 ans)

Réservation obligatoire : asph-asso.fr/billetterie

RDV : 17 bis, rue Pasteur - Le Havre

Libérez la mémoire
Mardi 16 avril, 14 h 30
Descriptif p. 11



Poste de commandement d'artillerie **de l'armée de terre, Sainte-Adresse** **Samedis 20 avril et 1^{er} juin,** **14 h 30, 15 h 30, 16 h 30**

Les bénévoles de l'association *Le Havre, Histoire et Patrimoine*, vous invitent à découvrir ce bunker singulier de l'artillerie côtière, aujourd'hui situé dans l'enceinte du lycée. Recouvert de blocs de silex et de végétation, le bâtiment de béton se camoufle parfaitement et reste invisible depuis la mer. Sa situation privilégiée et sa salle d'observation ouverte sur le large en faisaient un lieu de commandement idéal.

Proposé par le lycée Jeanne d'Arc et l'association *Le Havre, Histoire et Patrimoine*

🕒 45 min - Gratuit - À partir de 10 ans

Réservation obligatoire :

www.lehavrehistoireetpatrimoine.fr

Accès (à pied) : par le parking du lycée, après le 1 rue Chef de Caux, Sainte-Adresse

SAUF MENTION CONTRAIRE, RÉSERVATION CONSEILLÉE : lehavreseine-patrimoine.fr

* Détail de la tarification Pays d'art et d'histoire, voir *Mode d'emploi* p. 42



Vestiges de l'embarcadère du bac du Hode, Saint-Vigor-d'Ymonville

Batterie de Dollemard, Sainte-Adresse

**Lundi 22 avril, mardi 30 juillet
et samedi 7 septembre, 14 h 30
et dimanche 7 juillet, 9 h 30**

Ouvrage militaire érigé à la fin du 19^e siècle sur les hauteurs du cap de la Hève, le bâtiment était dévolu à la surveillance de l'estuaire, après le démantèlement des fortifications du Havre. Pendant la seconde guerre mondiale, l'ensemble est intégré au dispositif allemand du mur de l'Atlantique. Conduite à deux voix, la visite propose une lecture historique et naturelle de ce lieu éminemment stratégique.

En partenariat avec l'association *Aquacaux* et le Département de la Seine-Maritime

🕒 2h - Gratuit

Réservation obligatoire : www.seinemaritime.fr/ens

Chaussures et vêtements confortables indispensables

Le bac du Hode, site stratégique de la seconde guerre mondiale, Sandouville

Samedi 25 mai, 9 h 30

Dernier franchissement de la Seine avant l'embouchure, l'embarcadère du bac du Hode a vécu en juin 1940 son épisode le plus tragique lors de l'exode de très nombreux Havrais sous les bombardements ennemis. Il fut ensuite un point de passage fortifié par l'armée allemande jusqu'à la Libération, comme en témoignent encore deux bunkers. Découvrez l'histoire de ce bac à l'occasion d'une balade le long de l'ancienne estacade.

Proposé par la Maison de l'Estuaire en partenariat avec l'association *Le Havre, Histoire et Patrimoine*

🕒 2h - 5 € / 3 € - À partir de 8 ans - Prévoir de bonnes chaussures

**Réservation obligatoire : 02 35 24 80 01
ou communication@maisondelestuaire.org**

RDV : sur le parking du sentier du Hode (Saint-Vigor-d'Ymonville)

SAUF MENTION CONTRAIRE, RÉSERVATION CONSEILLÉE : lehavreseine-patrimoine.fr

* Détail de la tarification Pays d'art et d'histoire, voir *Mode d'emploi* p. 42



Cimetière Sainte-Marie, Le Havre

I Du Débarquement à la Libération de Montivilliers

Dimanche 2 juin, 15 h

Entre le 5 juin et le 12 septembre 1944, Montivilliers occupée se prépare à la Libération : chute d'un planeur britannique, cache d'aviateurs américains par les résistants locaux, présence de troupes belges et anglaises pour la préparation de la grande attaque contre les défenses du Havre... Le déroulé des faits est présenté sur les lieux mêmes avec des supports photographiques et objets prêtés par l'association *Poppies for Tommies*.

Proposé par la commune de Montivilliers

🕒 2h - 5 € - À partir de 10 ans

Réservation : billetterie.ville-montivilliers.fr

RDV : sur le parvis de l'église

PC Flak, Le Havre

**Vendredi 26 juillet,
14 h 30 et 16 h**

Sur les hauteurs du Havre, en surplomb de l'estuaire de la Seine, les bénévoles de l'association vous accompagnent dans la visite du poste de commandement de la défense anti-aérienne (FLAK) allemande en 1944.

Proposé par l'association *Mémoire et patrimoine - Le Havre 1939-1945*

🕒 1h30 - 5 € (paiement sur place)

Accès : par la rue Félix Faure, rue du Grand Escalier puis rue Escarpée



Église Saint-Joseph, une église mémorial, Le Havre

Dimanches 1^{er} et

15 septembre, 15 h et 16 h

Chef-d'œuvre testamentaire d'Auguste Perret et symbole majeur de la reconstruction du Havre, l'église Saint-Joseph est un phare spirituel dans la ville dédié à la mémoire des victimes des bombardements.

🕒 45 min - Gratuit

Cimetière Sainte-Marie Résistances, Le Havre

Dimanche 1^{er} septembre, 15 h

Le cimetière Sainte-Marie compte plus de 200 sépultures de Résistants, recensés par le collectif *Havrais en Résistance*. Du pilote Jean Maridor aux membres du commando Kieffer, des Forces Françaises Libres aux réseaux de Résistance Intérieure, revivez les Résistances havrais de la seconde guerre mondiale. Une visite hommage à deux voix avec le comédien Jean-Pierre Guiner pour ne pas oublier le courage, les actions et les combats pour la liberté et la paix.

Proposé par la direction des Espaces verts de la Ville du Havre

🕒 2h - 5 € / 3 €*

Réservation : 02 35 19 61 27 (9h-16h30 du lundi au vendredi)

Accès par l'entrée située rue du 329^e RI, Le Havre





Rotonde de Graville, Le Havre

! *Graville : des bombardements à la Reconstruction, Le Havre*

Dimanches 15 et 29 septembre, 15 h

Pris pour cible des bombardements de septembre 1944, les habitants du quartier trouvent refuge dans la rotonde ou les grottes de l'abbaye de Graville. Au lendemain de la guerre, de nombreuses victimes civiles sont à déplorer et le quartier est ravagé. Le secteur fait alors l'objet d'une reconstruction singulière, entre ISAI (Immeubles Sans Affectation Individuelle) construits sur le modèle de ceux du centre-ville et petits collectifs en brique rouge, de style régionaliste.

🕒 2h - 5 € / 3€*

2024
80
ANS DE LA
LIBÉRATION
DU HAVRE

VISITES THÉÂTRALISÉES

! *Le Havre 1940-1944, années de Résistance*
Dimanche 9 juin, vendredi 14 juillet et samedi 7 septembre, 15 h

Avec la compagnie La Sirandane

Cette visite à deux voix, de l'hôtel de ville au quartier Saint-Vincent, retrace de grands événements de cette période et donne la parole aux observateurs, aux poètes, à celles et ceux qui ont résisté et contribué à la Libération du Havre. L'occasion, à travers le récit inédit d'un membre du groupe *Le Vagabond bien-aimé*, d'évoquer une guerre invisible, une guerre parallèle, une « guerre en veston ».

🕒 2h - 5 € / 3€*

2024
80
ANS DE LA
LIBÉRATION
DU HAVRE

! *Annie, 10 ans en 1942*
Dimanches 23 juin et 8 septembre, 15 h et 16 h 30

Par la compagnie Piano à Pouces Théâtre
Descriptif p. 11

2024
80
ANS DE LA
LIBÉRATION
DU HAVRE

SAUF MENTION CONTRAIRE, RÉSERVATION CONSEILLÉE : lehavreseine-patrimoine.fr

* Détail de la tarification Pays d'art et d'histoire, voir *Mode d'emploi* p. 42

Panorama sur la seconde guerre mondiale : des bombardements à la Reconstruction

Dimanche 8 septembre et samedis 14 et 28 septembre, 15 h, 16 h et 17 h

Avec la compagnie La Sirandane

Offrant un point de vue à 360° sur le Havre, le 17^e étage de la tour de l'hôtel de ville permet de saisir l'ampleur des destructions lors des bombardements de septembre 1944. Le guide-conférencier et le comédien Jean-Pierre Guiner vous donnent à voir et à entendre le témoignage des habitants qui ont vécu cet épisode dramatique.

🕒 45 min - 7 € / 5 €*

PARCOURS EN CAR

! La forteresse du Havre - 1944 : qu'en reste-t-il de nos jours ?

Dimanche 8 septembre, 14 h 30

Après une présentation de l'état en 1944 de la forteresse édifée par l'organisation Todt au Havre, parcourez divers points-clés entre Le Havre, Octeville-sur-mer et Fontaine-la-Mallet. Découvrez, sur site, les défenses allemandes mises en place dans le cadre du mur de l'Atlantique et la stratégie des Alliés pour s'emparer de ce port en eau profonde hautement stratégique.

Proposé par l'association Le Havre, Histoire et Patrimoine

🕒 3h - 16 € - Tenue adaptée conseillée.

Réservation obligatoire :

www.lehavrehistoireetpatrimoine.fr

RDV : office du tourisme du Havre, 186 boulevard Clemenceau.

2024
80
ANS DE LA
LIBÉRATION
DU HAVRE



Vue depuis le 17^e étage de l'hôtel de ville, Le Havre

SPECTACLES

! Semelles de bois et doryphores, Harfleur

Les dimanches 2 juin et 22 septembre, 15 h

Par la compagnie Piano à Pouces Théâtre

À l'intérieur d'une malle, les souvenirs d'une vieille dame de 90 ans. Ils sont ceux d'une enfance marquée par la guerre, l'Occupation, les restrictions, mais aussi ponctuée de rires et de bêtises. À travers le récit d'une enfant, la conteuse fait découvrir aux jeunes d'aujourd'hui la vie quotidienne sous l'Occupation. Objets, photos, archives sonores réactivent une époque dont les témoins s'effacent doucement.

Proposé par la commune d'Harfleur

🕒 1h - Gratuit - À partir de 9 ans

**Réservation : 02 35 13 30 09
ou tourisme@harfleur.fr**

RDV : salle Jean Le Bosqué



Vue depuis la terrasse de la Cité numérique, Le Havre

! MINUTE PATRIMOINE

Un mercredi par mois à 12 h 30, nous vous donnons rendez-vous pour décrypter, en 30 minutes chrono, un élément significatif du patrimoine local et vous donner envie de poursuivre l'exploration au gré d'une visite ou d'une conférence proposée quelques jours plus tard.

🕒 30 min - Gratuit - Sans réservation

♿ **Exposition : Reconstruction - Déconstruction, dialogue inédit entre Perret et Teuthis**

Mercredi 10 avril

Un guide du Pays d'art et d'histoire vous présente le nouveau volet de l'œuvre de Teuthis. Ouvrez l'œil sur les écorchés de l'architecture d'Auguste Perret et leur multitude de détails.

RDV : Maison du patrimoine, 181 rue de Paris, Le Havre

♿ **La terrasse de la Cité numérique, Le Havre**

Mercredi 15 mai

Prenez de la hauteur pour une lecture de paysage depuis la terrasse de cet équipement dédié à l'innovation pour découvrir le quartier de l'Eure et profiter d'une vue exceptionnelle sur les bassins.

RDV : 20 quai Frissard, Le Havre

La Villa maritime, Le Havre

Mercredi 5 juin

Depuis le boulevard Albert 1^{er}, décryptez la façade de cette villa construite en 1890 dans un style balnéaire éclectique.

Dotée d'une vue exceptionnelle sur la mer, elle a accueilli des hôtes prestigieux, de Georges Dufayel, promoteur du Nice Havrais, à Armand Salacrou, écrivain havrais.

RDV : 66 boulevard Albert 1^{er}, Le Havre (visite en extérieur)



Estacade, Sainte-Adresse

Tête à tête avec Auguste Perret, **Le Havre**

Mercredi 3 juillet

Théoricien majeur du béton armé (re)découvrez l'architecte en chef de la reconstruction du Havre à travers ses réalisations et réflexions.

RDV : Esplanade Jacques Tournant, Le Havre

Épis et estacade, Sainte-Adresse

Mercredi 7 août

Entourée de part et d'autre d'épis servant de digues naturelles depuis le 16^e siècle, l'estacade demeure le symbole de la mode des bains de mer et de la peinture impressionniste à Sainte-Adresse dès le milieu du 19^e siècle.

RDV : au pied de l'estacade, Sainte-Adresse

En route pour les Journées européennes du patrimoine

Mercredi 11 septembre

Pour découvrir en avant-première les visites exceptionnelles programmées à l'occasion de la 41^{ème} édition de la manifestation qui aura lieu les 21 et 22 septembre, l'équipe du Pays d'art et d'histoire vous réserve une surprise... restez vigilants !

RDV : lieu précisé début septembre sur lehavreseine-patrimoine.fr

SAUF MENTION CONTRAIRE, RÉSERVATION CONSEILLÉE : lehavreseine-patrimoine.fr

* Détail de la tarification Pays d'art et d'histoire, voir *Mode d'emploi* p. 42



Château de Fréfosse, Le Tilleul

MON VILLAGE, MON QUARTIER

Tous les mois, des visites vous proposent d'explorer différents secteurs de la Communauté urbaine. Du petit hameau rural au quartier urbain en passant par les bourgs et les villages, venez (re)découvrir l'histoire et le patrimoine des lieux qui vous entourent, vous serez surpris par leur richesse et leur diversité.

Cet été, déambulez au cœur de l'histoire millénaire de Vergetot et profitez d'une séance sportive pour explorer les quartiers du Havre !

MARDI DU PATRIMOINE CONFÉRENCE

♿ *Le château de Fréfosse :
une grande propriété à l'épreuve
du temps*

Mardi 14 mai, 18 h

Par Aline Lemonnier-Mercier, docteure
en histoire de l'art

Construit au milieu du 19^e siècle, le château de Fréfosse, connu sous l'appellation du château du Tilleul, attire les regards depuis la route d'Étretat et suscite une grande curiosité. L'histoire du site vous est ici retracée, depuis son acquisition par la famille Dubosc en 1887, l'aménagement des 500 hectares en modèle d'agronomie novatrice pour l'époque, jusqu'à l'acquisition par la Ville du Havre au sortir de la seconde guerre mondiale.

🕒 1h - Gratuit



Centre médiéval, Harfleur

VISITES

Escapade médiévale, Harfleur

Dimanche 7 avril, 10 h

De la porte de Rouen à la flamboyante église gothique Saint-Martin en passant par l'hôtel Guillard et l'auberge des Portugais, remontez le temps pour plonger au cœur du Moyen Âge. Au fil des ruelles et des quais pavés, vous mesurez la prospérité et le rayonnement d'une des plus importantes cités portuaires de Normandie entre le 11^e et le 16^e siècle.

Proposé par la commune d'Harfleur
dans le cadre de la *Fête de la Scie*

🕒 1h30 - Gratuit - À partir de 10 ans

**Réservation au 02 35 13 30 09
ou tourisme@harfleur.fr**

Montivilliers au 19^e siècle

Dimanche 7 avril, 15 h

En 1878, le premier train en provenance du Havre entre en gare de Montivilliers. Depuis quelques temps, la ville attire les Havrais fortunés qui y font construire de somptueuses villas. C'est aussi l'époque des grands chantiers pour la cité des abbesses : la gare, la salle des fêtes, l'arrivée du tramway, les premières usines... La déambulation fait revivre les grandes heures du 19^e siècle à Montivilliers.

Proposé par la commune de Montivilliers

🕒 2h - 5 € - À partir de 10 ans

**Réservation : billetterie.ville-montivilliers.fr
RDV : parvis de l'église**

SAUF MENTION CONTRAIRE, RÉSERVATION CONSEILLÉE : lehavreseine-patrimoine.fr

* Détail de la tarification Pays d'art et d'histoire, voir *Mode d'emploi* p. 42



Centre-bourg, Vergetot

VISITES THÉÂTRALISÉES

Mayville, une cité-jardin née de l'industrie, Gonfreville-l'Orcher **Samedi 18 mai, 9 h 30**

Archétype de la cité ouvrière pensée par l'entreprise familiale Schneider lorsque celle-ci développe son activité en Normandie à la fin du 19^e siècle, Mayville conserve des vestiges de cette époque qui permettent de saisir l'esprit paternaliste de l'industriel et la situation particulière de cette cité-jardin. Un nouveau parcours permet notamment de découvrir la récente restauration du Pont 8.

Proposé par la commune de Gonfreville-l'Orcher

🕒 2h - Gratuit

Vergetot : une histoire millénaire **Mardis 30 juillet et 27 août, 15 h**

Par la compagnie *Touches d'Histoire*

Né en 1824 de la fusion de deux villages, Vergetot fête son bicentenaire avec un millénaire d'histoire à raconter ! Situé sur une voie romaine puis une route médiévale, la commune abrita un collège ecclésiastique et fut le théâtre de processions religieuses. En suivant la compagnie *Touches d'Histoire*, découvrez le récit riche et surprenant de ce village authentique à l'identité rurale préservée.

🕒 1h30 - 5 € / 3 €* - À partir de 10 ans



RENDEZ-VOUS FAMILLE

(adultes et enfants à partir de 7 ans)

Voyage dans le temps à la porte de Rouen, Harfleur

Mercredi 10 juillet et samedi 24 août, 10 h

Grâce aux vestiges de la porte de Rouen qui permettait, au Moyen Âge, d'accéder à la cité d'Harfleur, les petits explorateurs font un bond dans le temps et découvrent la vie pendant la guerre de Cent ans ainsi que l'art et la manière de protéger aujourd'hui les traces de ce passé.

Proposé par la commune d'Harfleur

🕒 45 min - Gratuit - Sur réservation : 02 35 13 30 09 ou tourisme@harfleur.fr



SAUF MENTION CONTRAIRE, RÉSERVATION CONSEILLÉE : lehavreseine-patrimoine.fr

* Détail de la tarification Pays d'art et d'histoire, voir *Mode d'emploi* p. 42

Allier le patrimoine et le sport, « le muscle à l'esprit » comme disait Pierre de Coubertin, est l'objectif de ce format original de visite conçu par le Pays d'art et d'histoire et *LH en forme*.

À l'heure des Jeux olympiques de Paris 2024, passez votre tenue de sport pour découvrir de façon ludique et dynamique le patrimoine havrais. En compagnie d'un guide-conférencier et d'un coach sportif, Le Havre et sa plage se transforment en terrain de sport. Entre séances d'étirements et gymnastique douce, redécouvrez l'environnement urbain et maritime dans une ambiance conviviale.

🕒 2h - 5 € / 3 €* - Sauf indication contraire, tenue confortable et chaussures de sport obligatoires

📌 *La plage, de Monet à Perret en longe-côte, Le Havre*

Samedi 22 juin, 16 h 30

Enfilez une combinaison et une paire de chaussons pour découvrir le paysage... les pieds dans l'eau ! Accompagnée par un guide-conférencier et un coach sportif, cette balade en longe-côte décrypte l'évolution du paysage maritime de la plage à la Porte Océane.

Matériel fourni (combinaison et chaussons)

📌 *De Gravelle au stade Deschaseaux, Le Havre*

Samedi 6 juillet, 10 h

Après un rapide échauffement dans les jardins de l'abbaye où vous profitez d'un panorama exceptionnel, les escaliers vous permettent de descendre jusqu'au mythique stade du HAC. La pelouse s'offre alors à vous pour terminer la séance par une série d'étirements.

Attention, le parcours ne constitue pas une boucle, retour par vos propres moyens.

📌 *De Saint-Vincent aux Jardins suspendus, Le Havre*

Samedi 27 juillet et dimanche 25 août, 10 h

Au cœur de ce village dans la ville, le parvis de l'église Saint-Vincent-de-Paul vous accueille pour une première mise en jambe. Le parcours vous fait ensuite grimper jusqu'aux Jardins suspendus où une dernière série d'exercices est proposée avec vue imprenable sur la mer.

Attention, le parcours ne constitue pas une boucle, retour par vos propres moyens.

La plage, de Monet à Perret en baskets, Le Havre

Dimanche 11 août, 10 h

De Sainte-Adresse à la Porte Océane, cette balade le long de la plage décrypte l'évolution du paysage maritime en confrontant les œuvres des peintres qui ont immortalisé le front de mer avec le panorama actuel. Falaises des Brindes, villas, cabanes, aménagements d'Alexandre Chemetoff, reconstruction... Le guide vous retrace deux siècles d'intenses transformations.

Attention, le parcours ne constitue pas une boucle, retour par vos propres moyens.



Clos-masure de La Bergerie, La Cerlangue

UN PAYS, DES PAYSAGES

Estuaire, plaine alluviale, costière, falaise, valleuses et vallées, plateau... le territoire du Pays d'art et d'histoire Le Havre Seine Métropole offre une belle variété de paysages naturels, agricoles, industriels ou encore urbains. Plusieurs rendez-vous vous permettront de les apprécier.

Prenez de la hauteur au Havre pour découvrir le quartier de l'Eure ou enfiler vos chaussures de marche pour arpenter l'arrière-pays et l'estuaire de la Seine afin de profiter de panoramas incroyables et de la diversité des paysages.

VISITES

Le clos-masure de La Bergerie, La Cerlangue

Samedi 15 juin, 15 h

Par Patrick Lebourgeois, auteur d'ouvrages régionalistes et membre de la Commission départementale des antiquités et du patrimoine

Clos-masure typique du pays de Caux, la ferme de *La Bergerie* tient son nom des nombreuses exploitations ovines qui caractérisaient la campagne cauchoise jusqu'au début du 20^e siècle. Sa particularité est d'avoir conservé la majeure partie du patrimoine bâti (charretterie, four à pain, grange...) et paysager (talus planté, mare...) des 18^e et 19^e siècles tout en poursuivant une activité agricole.

🕒 2h - 5 € / 3 €*

Jardin japonais, Le Havre

Les dimanches, du 16 juin au 15 septembre, 14 h 30 et 15 h 30

Symbole du jumelage des ports du Havre et d'Osaka, ce jardin, conçu en 1992 par les paysagistes Yasuko Miyamae et Samuel Craquelin, s'inscrit dans la plus grande tradition des rites ancestraux : rivières, petit étang, lanternes de pierre et plage de galets représentent l'enrichissement mutuel des deux cultures.

Proposé par Le Havre Étretat Normandie Tourisme

🕒 1h - 6 € / 4 €

Réservation obligatoire :
lehavre-etretat-tourisme.com

SAUF MENTION CONTRAIRE, RÉSERVATION CONSEILLÉE : lehavreseine-patrimoine.fr

* Détail de la tarification Pays d'art et d'histoire, voir *Mode d'emploi* p. 42



Réserve Naturelle de l'Estuaire

RANDO^{xxx} PATRIMOINE

Découverte de la réserve naturelle de l'estuaire de la Seine, Sandouville

Samedi 29 juin, 9 h 30

De chenaux en fossés, suivez le chemin qu'emprunte la marée pour modeler les paysages de l'estuaire et observez la richesse des écosystèmes estuariens. Vous découvrirez comment les plantes et les animaux se sont adaptés à l'eau, mi-douce et mi-salée, qui inonde périodiquement une partie de la réserve naturelle.

Proposé par la Maison de l'Estuaire

🕒 2h30 - 5 € / 3 € - Tout public à partir de 7 ans - Prévoir des bottes

Réservation obligatoire : 02 35 24 80 01 ou communication@maisondelestuaire.org

RDV : Maison de la réserve - Salle Avocette

Le quartier des docks vu d'en haut **Samedi 29 juin, mardi 16 juillet et jeudi 22 août, 15 h**

Haut lieu du passé portuaire du Havre, le quartier de l'Eure se métamorphose sous le crayon des architectes et des urbanistes. Depuis la terrasse de la Cité numérique, découvrez comment ils dessinent la ville de demain tout en préservant son identité maritime puis partez à l'exploration du quartier, des *Bains des docks* à la résidence *A Docks* en passant par les nouvelles œuvres de l'édition 2024 d'*Un Été au Havre*.

🕒 2h - 5 € / 3 €*

Le Nice-Havrais, Sainte-Adresse **Vendredis 5 juillet 18 h 30 et 9 août 17 h 30**

Laissez-vous séduire par le charme pittoresque du Nice-Havrais créé, à partir de 1905, par l'homme d'affaires parisien Georges Dufayel en vue de rivaliser avec Cabourg et Deauville. Entre les escaliers de ce quartier bâti à flanc de falaise, se déploie un inestimable patrimoine balnéaire ponctué de jardins et de somptueuses vues sur le paysage maritime.

🕒 2h - 5 € / 3 €*

*Balade rurale au pays
de Saint-Romain,
Saint-Laurent-de-Brévedent*
Mercredi 10 juillet, 14 h 30

Au cours de cette balade dans la campagne saint-laurentaise, les animateurs de *La Hêtraie* commentent les différentes cultures agricoles rencontrées et évoquent le cycle naturel, les spécificités de culture, la collecte, l'utilisation agro-alimentaire et l'importance économique du secteur agricole.

Proposé par l'association *La Hêtraie*

🕒 2h - Gratuit - Prévoir des chaussures de marche et une tenue confortable

Sur réservation : asso.hetraie@gmail.com

*Le marais au crépuscule,
Sandouville*

Samedi 20 juillet, 19 h 30

Laissez-vous immerger dans l'ambiance singulière du marais au crépuscule. Alors que le soleil couchant enveloppe les paysages de teintes orangées, la nature s'anime sous le va-et-vient des nuées d'insectes et des vols de canards qui rejoignent les mares pour s'y nourrir. L'occasion est propice à de sympathiques rencontres.

Proposé par la Maison de l'Estuaire

🕒 3h30 - 5 € / 3 € - Tout public à partir de 7 ans - Prévoir des bottes en caoutchouc, un pique-nique tiré du sac et éventuellement une lampe frontale

Réservation obligatoire : 02 35 24 80 01 / communication@maisondelestuaire.org

RDV : Maison de la réserve - Salle Avocette

Circuit du fond du bois, Beurepaire
Dimanche 21 juillet, 9 h

Au départ de l'église Saint-Thomas de Cantorbery, cette randonnée vous emmène à la découverte du bois de Beurepaire, de vergers et de chaumières typiques du pays de Caux jusqu'à la traversée de Gonnevill-la-Mallet où vous pourrez observer l'organisation du centre-bourg qui révèle l'importance et l'ancienneté du marché.

🕒 4h - 5 € / 3 €* - À partir de 10 ans - Circuit de 12 km - Chaussures de marche et tenue adaptée obligatoires

*Découverte de la réserve à l'heure
de la migration, Sandouville*

Jedi 22 août, 10 h

Cette balade guidée permet d'explorer cette zone humide de plus de 8500 hectares qui abrite une biodiversité exceptionnelle, née de l'interaction complexe entre les éléments naturels, le fleuve, la mer et les activités humaines. Fin août, l'époque est propice à l'observation des oiseaux migrants.

Proposé par la Maison de l'Estuaire

🕒 3h30 - 5 € / 3 € - Tout public à partir de 8 ans - Prévoir des bottes en caoutchouc et un pique-nique tiré du sac

Réservation obligatoire : 02 35 24 80 01 / communication@maisondelestuaire.org

RDV : parking de l'Espace Préserve

**SAUF MENTION CONTRAIRE, RÉSERVATION
CONSEILLÉE : lehavreseine-patrimoine.fr**

* Détail de la tarification Pays d'art et d'histoire, voir *Mode d'emploi* p. 42

RENDEZ-VOUS AUX JARDINS

Organisés à l'initiative du ministère de la Culture depuis 2003, les *Rendez-vous aux jardins* sont une invitation à découvrir la richesse des parcs et jardins et le rôle essentiel qu'ils jouent pour notre bien-être. Cette année, la 20^e édition met à l'honneur les cinq sens au jardin.

Infos : rendezvousauxjardins.culture.gouv.fr

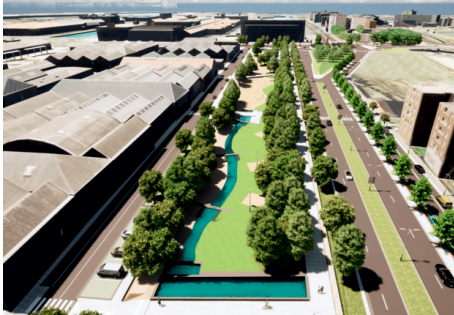
I Une nouvelle entrée de ville, Le Havre

Samedi 1^{er} juin, 15 h

Après plusieurs années de travaux, l'entrée de ville est métamorphosée. Le paysagiste en charge du chantier vous présente le projet de requalification urbaine et les nouveaux aménagements qui offrent aujourd'hui au quartier un véritable espace de nature en ville, adapté aux mobilités douces et aux enjeux environnementaux et climatiques.

En partenariat avec l'agence *Lanton - Paysage et urbanisme*

🕒 1h 30 - Gratuit



Projet d'entrée de ville, Le Havre

Sainte-Marie, cimetière paysager, Le Havre

Dimanche 2 juin, 15 h

Visite à deux voix, animée par la guide Anne-Charlotte Perré et Jérôme Candas, technicien des Espaces verts.

Suivez les guides dans les allées boisées du cimetière Sainte-Marie pour une visite paysagère. Éveillez vos sens et vos connaissances, découvrez les particularités, la variété et la richesse du site, jardin des morts aux 1104 arbres recensés.

Proposé par la direction des Espaces verts de la Ville du Havre

🕒 2h - 5 € / 3 €*

**Réservation : 02 35 19 61 27
(9h-16h30 du lundi au vendredi)**

Accès par l'entrée située rue du 329^e RI, Le Havre



RENDEZ-VOUS FAMILLE

(adultes et enfants à partir de 8 ans)

Ceci n'est pas une visite du... square Saint-Roch ! Le Havre

Dimanche 2 juin, 10 h 30

Petits et grands, mobilisez tous vos sens pour découvrir ce calme jardin à l'anglaise au cœur du centre reconstruit. Précieux îlot de fraîcheur du centre-ville, ce square appartient à la Ville du Havre depuis 1585 et fait aujourd'hui l'objet d'une gestion responsable pour favoriser un usage durable du lieu, labélisé « Éco-jardin ».

🕒 1h 30 - Gratuit





Église Notre-Dame de la Victoire et de la Paix, Le Havre

DIVIN PATRIMOINE

Chaque mois, un édifice culturel du territoire est passé à la loupe de nos guides experts. Église, chapelle, temple, synagogue, mosquée... rien ne leur échappe ! De visite en visite, vous percevez les caractéristiques propres de chaque type d'architecture religieuse et vous mesurez l'abondance et la qualité de ce patrimoine sur notre territoire.

Cette saison, en complément des incontournables visites de l'église Saint-Joseph et de la cathédrale Notre-Dame au Havre, quelques pépites inédites vous attendent comme une étonnante reproduction de la grotte de Lourdes ou encore la visite de la surprenante église Saint-Martin de Bordeaux-Saint-Clair.

VISITES

📍 Église Notre-Dame de la Victoire et de la Paix, Le Havre

Samedi 13 avril et dimanche 16 juin, 15 h et 16 h

Érigé au cœur d'un quartier industriel par l'architecte Henri Thibaudeau en 1924 sur un terrain offert par Madame Augustin Normand, l'édifice cache une étonnante surprise... Dans le jardin, a été installée une réplique de la grotte de Notre-Dame de Lourdes !

🕒 45 min - Gratuit

♿ Cathédrale Notre-Dame, Le Havre

Dimanches 19 mai et 11 août et jeudi 11 juillet, 15 h et 16 h

Rare témoin d'avant-guerre, la cathédrale illustre une variété de styles, du gothique tardif au baroque en passant par la Renaissance. Pour révéler toutes les facettes de ce joyau architectural, le guide décrypte ses décors extérieurs et intérieurs ainsi que les principales étapes de sa construction, étroitement liées à l'histoire de la ville.

🕒 45 min - Gratuit

SAUF MENTION CONTRAIRE, RÉSERVATION CONSEILLÉE : lehavreseine-patrimoine.fr

* Détail de la tarification Pays d'art et d'histoire, voir *Mode d'emploi* p. 42

**Église Saint-Romain,
Saint-Romain-de-Colbosc**
**Dimanche 9 juin, 13 h 45, suivi
à 15 h d'un concert du Brass Band
Océane**

Dans le cadre des festivités du 80^e anniversaire de la Libération de la commune, l'église Saint-Romain, érigée en trois temps aux 14^e, 18^e et 19^e siècles, ouvre ses portes pour un concert à thème du *Brass Band Océane*, précédé de la visite de l'édifice riche d'éléments remarquables. Parmi eux, deux statues du 16^e siècle grande nature de saint Pierre et saint Paul, une croix en pierre de la même époque, classée monument historique et, à l'extérieur, les vestiges du porche de l'ancienne Maladrerie, détruite par un incendie en 1965.

Proposé par l'association *La Hétraie*

🕒 1h - Gratuit

Réservation : asso.hetraie@gmail.com

**! Églises Saint-Erkonwald
et Notre-Dame-de-la-Consolation
de Gournay, Gonfreville-l'Orcher**
Dimanche 23 juin, 15 h

Fondée au 11^e siècle, l'église romane Saint-Erkonwald fut endommagée par un incendie entre 1865 et 1870 et reconstruite dans un style gothique. Elle conserve aujourd'hui des chapiteaux romans et des fonts baptismaux du 16^e siècle, complétés par deux séries de surprenants vitraux modernes. Au hameau de Gournay, l'église Notre-Dame-de-la-Consolation fut érigée au 17^e siècle sur le lieu d'un pèlerinage important, source dit-on de nombreux miracles. Elle est dotée d'un riche mobilier dont un maître-autel classé.

Proposé par la commune de Gonfreville-l'Orcher

🕒 2h30 - Gratuit sur réservation



Église Saint-Thomas de Cantorbéry, Beaufort

**Église Saint-Martin,
Bordeaux-Saint-Clair**
Dimanche 30 juin, 15 h et 16 h

Érigée à partir du 12^e siècle comme en attestent la nef et le portail orné d'une ogive romane, l'église Saint-Martin surprend par le contraste entre sa facture classique à l'extérieur et la luminosité conférée par la pierre et la brique remarquablement entretenues à l'intérieur. Les pilastres du 16^e siècle et la statuaire, dont une Vierge à l'enfant du 17^e siècle inscrite aux Monuments historiques et un saint Onuphre en bois polychrome du 18^e siècle, suscitent particulièrement l'intérêt.

🕒 45 min - Gratuit

**Église Saint-Thomas de Cantorbéry,
Beaufort**
Dimanche 28 juillet, 15 h et 16 h

Entourée d'un cimetière paysager lui-même clôturé par un talus planté, l'église Saint-Thomas de Cantorbéry attire le regard par son élégant mur en silex blonds et noirs du 16^e siècle. Le clocher néo-roman du 19^e siècle, recouvert d'ardoises d'Angers, abrite une cloche de 615 kg.

🕒 45 min - Gratuit



Aître de Brisgaret, Montivilliers

VISITES THÉÂTRALISÉES

♿ **Église Saint-Joseph, Le Havre**
Mercredi 31 juillet, 17 h et 18 h
Dimanche 4 août, 15 h et 16 h
Descriptif p. 7

Cimetière Sainte-Marie, Le Havre
Chaque 1^{er} dimanche du mois, 15 h
Cette visite animée par la guide Anne-Charlotte Perré, associée au comédien Jean-Pierre Guiner (présence indiquée par *), vous propose de découvrir l'histoire du Havre à travers les sépultures de ce vaste cimetière paysager, créé en 1851.

7 avril : Politique et engagement*

5 mai : La traite atlantique à Sainte-Marie

2 juin : Sainte-Marie, cimetière paysager (à 2 voix avec un technicien des Espaces verts)

7 juillet : Industriels et négociants havrais

4 août : Les baleiniers*

1 septembre : Résistances*

Proposé par la direction des Espaces verts
de la Ville du Havre

🕒 2h - 5 € / 3 €*

Réservation et renseignements : 02 35 19 61 27
(9h-16h30 du lundi au vendredi)

Accès par l'entrée située rue du 329^e RI, Le Havre

**L'aître de Brisgaret d'Amandus
Roessler, Montivilliers**

Vendredi 17 et samedi 18 mai, 21 h

Le dimanche 12 août 1860, Amandus Roessler et son ami Alfred Legambier partent explorer le cloître du cimetière de Montivilliers espérant découvrir quelques trésors. Inspirée de l'authentique récit de Roessler, cette visite théâtralisée suit les pas d'un apprenti chercheur passionné dans un site exceptionnel qui fête les 10 ans de sa restauration.

Proposée par la commune de Montivilliers
en partenariat avec la bibliothèque municipale
du Havre

Aître de Brisgaret - Entrée libre

Réservation : billetterie.ville-montivilliers.fr

! JOURNÉE NATIONALE DE L'ORGUE



Orgue de l'église Saint-Vincent, Le Havre

Soutenu par le ministère de la Culture, cet événement met en avant tous les professionnels et amateurs qui, au quotidien, font vivre ce patrimoine musical dans l'objectif de le faire découvrir au plus grand nombre.

À cette occasion, les rendez-vous associent visite guidée, présentation et démonstration de l'instrument.

Visite musicale à l'église Saint-Vincent-de-Paul, Le Havre

Samedi 11 mai, 15 h

Construit en 1860 pour répondre aux besoins de ce quartier ouvrier, l'édifice de style néo-roman ne passe pas inaperçu avec sa devise républicaine « Liberté Égalité Fraternité » en façade. À l'intérieur, le grand orgue de 1883 qui accompagne toujours les messes dominicales fera l'objet d'une démonstration par les organistes de la paroisse.

🕒 1h15 - Gratuit

Visite musicale au conservatoire Arthur Honegger, Le Havre

Dimanche 12 mai, 15 h

Découvrez l'architecture contemporaine de cet établissement inauguré en 2002 dans le cadre de la requalification du quartier de la gare. Consacré à l'enseignement de la musique, de la danse et du théâtre, le conservatoire dispose d'un orgue moderne, conçu sur mesure, qu'Élise Léonard, professeure, vous fera écouter.

Proposé par le conservatoire Arthur Honegger

🕒 1h15 - Gratuit

SAUF MENTION CONTRAIRE, RÉSERVATION CONSEILLÉE : lehavreseine-patrimoine.fr

* Détail de la tarification Pays d'art et d'histoire, voir *Mode d'emploi* p. 42



La Lézarde, Montvilliers

HISTOIRES D'EAUX

Les rendez-vous du cycle *Histoire d'eaux* vous invitent à plonger dans les flots du patrimoine maritime, portuaire et estuarien ! Du fleuve à la mer en passant par les rivières, découvrez comment la présence de l'eau a façonné les paysages et favorisé l'essor économique et industriel du territoire.

Une déambulation le long des maisons d'armateurs et de négociants du boulevard de Strasbourg au Havre, une balade au cœur de la réserve naturelle ou le long des rivières vous permettent d'apprécier les patrimoines au fil des saisons.

RANDO^{...} PATRIMOINE

I *Balade Gournay au fil de l'eau, Gonfreville-l'Orcher et Saint-Martin-du-Manoir*

Samedi 20 avril, 9 h 30

En suivant le cours de la rivière Saint-Laurent, cette balade retrace l'importance de l'eau comme élément fondateur du hameau de Gournay. Cressonnières, moulins et corderies ont façonné le cœur de la vallée qui possède encore ses sources Vauban, dont l'accès sera exceptionnellement autorisé.

Proposé par la commune de Gonfreville-l'Orcher

🕒 2h30 - Gratuit sur réservation

SAUF MENTION CONTRAIRE, RÉSERVATION CONSEILLÉE : lehavreseine-patrimoine.fr

* Détail de la tarification Pays d'art et d'histoire, voir *Mode d'emploi* p. 42



Vue sur le port depuis l'estuaire de la Seine

VISITES

*Montivilliers,
un jardin au fil de l'eau
Balade urbaine de la sente
des rivières*



NORMANDIE
IMPRESSIONNISTE

**Dimanche 5 mai et chaque
dimanche du 21 juillet au 18 août,
15 h**

Depuis sa fondation au Moyen Âge, Montivilliers entretient des liens étroits avec sa rivière, la Lézarde. Traversant la ville de part en part, elle a alimenté les nombreux moulins et contribué au succès des activités de draperies et de tanneries au 14^e siècle. Aujourd'hui, son exceptionnel écosystème est mis en valeur grâce à d'importants travaux de renaturation. Découvrez notamment le nouveau jardin de la sente des rivières, vaste milieu naturel de 2,7 hectares doté d'une flore et d'une faune remarquables.

Proposé par la commune de Montivilliers

🕒 2h - 5 € - À partir de 10 ans

Réservation : billetterie.ville-montivilliers.fr

RDV : sur le parvis de l'église

Un port dans l'estuaire, Sandouville
Dimanche 26 mai, 10 h

Au cœur de la réserve naturelle de l'estuaire, le pont de Normandie, cerné de roselières et de marais, constitue le poste d'observation idéal de cette zone protégée située aux portes du port du Havre. La visite à deux voix, avec un guide-conférencier et un animateur de la Maison de l'Estuaire, décrypte les enjeux de cette cohabitation, entre paysages naturels et gigantisme portuaire.

🕒 2h30 - 5 € / 3€* - À partir de 12 ans - Chaussures de marche, tenue confortable et jumelles nécessaires



Immeuble de la Compagnie générale transatlantique, boulevard de Strasbourg, Le Havre

VISITES ET EXPOSITION

Armateurs et négociants havrais de la fin du 19^e siècle

Dimanches 21 juillet et 25 août, 15 h

À la fin du 19^e siècle, Le Havre est une place majeure du commerce international comme en témoigne la succession d'édifices cossus le long de l'ancien boulevard impérial. En passant en revue les bâtiments prestigieux du boulevard de Strasbourg, le guide-conférencier vous invite à découvrir un monde révolu où se côtoyaient banquiers, armateurs de compagnies maritimes et négociants qui, aux avant-postes de l'activité portuaire havraise, jouaient un rôle économique et politique de premier plan.

🕒 2h - 5 € / 3€*

Et au milieu coule une rivière, Rolleville

Mercredi 14 août, 10 h

Venez découvrir le paisible village de Rolleville, niché au cœur de la vallée de la Lézarde, dont l'histoire et le développement sont étroitement liés à cette rivière. La balade dans la zone humide protégée de la commune dévoile d'inattendues richesses naturelles et patrimoniales comme les nombreux moulins, les ballastières ou la chapelle Sainte-Clotilde et sa source miraculeuse.

🕒 2h - 5 € / 3 €*

♿ *Étretat, mon paysage - Portrait sensible de la côte d'Albâtre,*

La Poterie Cap d'Antifer

D'avril à octobre au phare d'Antifer

La commune de La Poterie - Cap d'Antifer propose des balades commentées du bourg jusqu'au Cap d'Antifer, donnant accès à l'exposition et la montée dans le phare.

L'exposition du Pays d'art et d'histoire présente à la fois les itinéraires sensibles d'arpenteurs, venus (re)découvrir le site exceptionnel des falaises d'Étretat, et le patrimoine paysager et bâti du futur Grand Site Falaises d'Étretat-Côte d'Albâtre.

En partenariat avec le Département 76, le Syndicat Mixte Falaises d'Étretat-Côte d'Albâtre, Fécamp Caux Littoral, Fécamp Ville d'art et d'histoire et le Conservatoire du Littoral de Normandie

Parcours de 5 km + montée de 170 marches - bonnes chaussures et bonne condition physique demandées.

Renseignements, tarifs et réservation auprès de la mairie de La Poterie-Cap d'Antifer : 02 35 27 01 55 / mairie.la.poterie@wanadoo.fr / page Facebook de la commune

RENDEZ-VOUS EN LIEN AVEC LA PROGRAMMATION DU PAYS D'ART ET D'HISTOIRE

ÉVÉNEMENTS LOCAUX ET NATIONAUX

Un Été Au Havre

22 juin - 22 septembre

Comme chaque été, ce rendez-vous ambitieux avec l'art contemporain vous invite à renouveler votre regard sur la ville. Au fil des 7 éditions qui se sont succédées, de nombreux artistes sont venus au Havre pour y proposer des œuvres : certaines le temps d'un été tandis que d'autres émaillent durablement les paysages havrais, constituant aujourd'hui une collection de 18 œuvres permanentes.

« L'art le plus contemporain, fort de toutes ces disciplines, se diffusera comme un pollen : porté par le vent, il germera dans des espaces inattendus... » présente Gaël Charbeau, directeur artistique de l'événement. De nouvelles œuvres apparaissent aux détours des rues, des quais et des jardins. Elles sont à retrouver sur la carte dépliant de la saison, le site internet d'*Un Été Au Havre* et à la *Maison de l'Été*, espace d'accueil et de médiation qui, à côté de la Maison du patrimoine, vous informe sur toute la programmation.

RDV du patrimoine : p. 29

Infos : uneteauhavre.fr



Up#3, Lang & Baumann, Le Havre

Pierres en lumières

18 mai

Co-organisé en Seine-Maritime depuis 2016 par la Fondation du patrimoine et le Département, le festival du patrimoine normand témoigne du profond attachement au patrimoine composant le cadre de vie et l'identité de notre territoire.

Infos : seinemaritime.fr

Nuit européenne des musées

18 mai

Le temps d'une soirée, de nombreux musées et monuments ouvrent gratuitement leurs portes et proposent des animations.

RDV du patrimoine : p. 11

Infos : nuitdesmusees.culture.gouv.fr

**SAUF MENTION CONTRAIRE, RÉSERVATION
CONSEILLÉE** : lehavreseine-patrimoine.fr

* Détail de la tarification Pays d'art et d'histoire,
voir *Mode d'emploi* p. 42



Square Saint-Roch, Le Havre

Rendez-vous aux jardins

31 mai, 1^{er} et 2 juin

Organisés à l'initiative du ministère de la Culture, les *Rendez-vous aux jardins* sont une invitation à découvrir et à profiter de la richesse des parcs et jardins publics et privés. Conçue pour éveiller les sens et faire découvrir à chacun la diversité et la richesse des jardins, la manifestation met en valeur l'art du jardin et le rôle essentiel qu'il joue pour notre bien-être, tant en ville qu'en milieu rural.

RDV du patrimoine : p. 31

Infos : rendezvousauxjardins.culture.gouv.fr

Béton, Le Havre

21 et 22 septembre

Multidisciplinaire, accessible et créatif, Béton est le grand rendez-vous musique, architecture et art de vivre de la fin de l'été au Havre.

Pendant quelques jours, Béton vous invite à déambuler dans les rues de la cité océane pour en (re)découvrir toute sa créativité.

Infos : beton.cool

Journées européennes du patrimoine

21 et 22 septembre

Découvrez de nombreux sites exceptionnellement ouverts pour cette 41^e édition et participez à des activités originales spécialement conçues pour l'occasion.

Infos : lehavreseine-patrimoine.fr (programme disponible début septembre)

Zigzag, festival d'architecture et des arts de l'espace

28 septembre - 13 octobre

Zigzag, festival d'architecture et des arts de l'espace, s'envisage comme une invitation à découvrir, comprendre et participer aux transformations d'un territoire en mouvement autour de l'axe Seine.

Infos : festivalzigzag.fr

SAUF MENTION CONTRAIRE, RÉSERVATION CONSEILLÉE : lehavreseine-patrimoine.fr

* Détail de la tarification Pays d'art et d'histoire, voir *Mode d'emploi* p. 42

EXPOSITIONS TEMPORAIRES

Photographier en Normandie (1840-1890) - Un dialogue pionnier entre les arts

MuMa, Le Havre

25 mai - 22 septembre

L'exposition confronte chefs-d'œuvre de la peinture et de la photographie, des pionniers aux plus grands noms, en passant par les amateurs. La variété des formats et des techniques permet d'appréhender l'extraordinaire foisonnement technique de ces débuts de la photographie. Seront ainsi présentées des œuvres de peintres impressionnistes issues des collections du MuMa ou de grandes institutions telles le musée d'Orsay (Boudin, Courbet, Jongkind, Monet, Pissarro...) aux côtés de photographes d'Autin, Bacot, Bayard, Blot, de Brébisson, Fizeau, Fox Talbot, de Molard, Le Gray, les frères Macaire ou Warnod... issues, entre autres, des prestigieuses collections de la BnF.

RDV du patrimoine : p. 12 et 14

Infos : muma-lehavre.fr



Gustave Le Gray, Musée et ville du Havre

L'âtre de Brigaret vu par un jeune havrais au 19^e siècle, Montivilliers **Bibliothèque municipale Condorcet** **3 juin - 3 août 2024**

Grâce à la Bibliothèque municipale du Havre, cette exposition permet de découvrir les cahiers personnels du jeune Amandus Roessler qui, de 1859 à 1867, relate son quotidien et ses promenades historiques au Havre et ses environs. Rêvant d'être archéologue, il recueille des observations sur nombre de vestiges comme l'âtre de Brigaret dont les dessins constituent un exceptionnel témoignage de l'histoire du site.

Entrée libre - Renseignements : 02 35 30 96 10

1939-1945, mémoire individuelle, mémoire collective, Harfleur **Musée du Prieuré**

1^{er} septembre - 25 septembre 2024

Cette exposition est présentée en deux parties : dans *La Résistance en Seine-Maritime : le récit d'un témoin*, la mémoire individuelle est explorée grâce au témoignage et aux documents personnels du colonel Jean Thomas, ancien résistant et déporté. Dans *Construction de la mémoire collective*, des documents issus des Archives départementales retracent l'évolution de la notion de mémoire en France depuis la fin de la seconde guerre mondiale jusqu'à nos jours.

Accès libre

MODE D'EMPLOI

RENDEZ-VOUS

DU PATRIMOINE

Le Havre Seine Métropole

Le service Pays d'art et d'histoire, qui a élaboré le programme *Rendez-vous du patrimoine Le Havre Seine Métropole*, propose toute l'année des activités diversifiées destinées au public individuel, aux scolaires et aux groupes d'adultes experts. Dans ce programme, vous trouverez des visites, directement conçues par le service Pays d'art et d'histoire et animées par un guide-conférencier professionnel ainsi que des activités proposées par des organisations reconnues pour leur expertise du sujet. **Signalées en couleur, elles font l'objet de conditions de réservation et de paiement spécifiques, précisées à la fin de chaque descriptif.**

GROUPES

Plus d'une cinquantaine de visites destinées aux groupes (adultes experts, scolaires et extra-scolaires) sont détaillées sur le site du Pays d'art et d'histoire : lehavreseine-patrimoine.fr. Chaque proposition est associée à un formulaire de pré-réservation en ligne. Nous vous remercions de le remplir et de l'envoyer au moins 1 mois avant la date de visite souhaitée.

👉 **À noter !** Les visites proposées de la 6^{ème} à la Terminale sont éligibles au *Pass culture* (offre collective).

Infos complémentaires :
pah-groupes@lehavremetro.fr

ACTIVITÉS GÉRÉES PAR LE SERVICE PAYS D'ART ET D'HISTOIRE

Réservation et règlement

Sauf indication contraire, inscription et paiement en ligne : lehavreseine-patrimoine.fr ou sur place à la Maison du patrimoine.

Conditions d'annulation

L'achat d'une billetterie vous engage et ne peut faire l'objet ni d'un échange ni de remboursement, sauf en cas d'annulation de notre part ou du prestataire. Nous nous réservons le droit d'annuler votre réservation en cas de non-présentation des justificatifs en lien avec le tarif retenu.

Tarifification

- **Bénéficiaires du tarif réduit :** 0-26 ans participant à une activité jeune public ou famille, titulaires d'une carte *Familles nombreuses* ou d'une carte d'invalidité.

- **Bénéficiaires de la gratuité :** moins de 26 ans (sauf activités jeune public ou famille) et sur présentation de justificatifs, demandeurs d'emploi et bénéficiaires de minima sociaux.

👉 **À noter !** Les visites guidées de l'Appartement témoin Perret sont gratuites pour tous, chaque 1^{er} samedi du mois.

CALENDRIER DES ACTIVITÉS

AVRIL - SEPTEMBRE 2024

Date	Visite	Ville	Horaire	Page
AVRIL				
Lundi 1	Appartement témoin Perret La Reconstruction en 90 minutes chrono !	Le Havre Le Havre	10h, 11h*, 14h30, 15h30, 16h30 15h	10 6
Mardi 2	Appartement témoin Perret Conférence - La restauration de l'îlot V40	Le Havre Le Havre	15h30 et 16h30 18h	10 6
Mercredi 3	Appartement témoin Perret	Le Havre	15h30 et 16h30	10
Jeudi 4	Appartement témoin Perret	Le Havre	15h30 et 16h30	10
Vendredi 5	Appartement témoin Perret	Le Havre	15h30 et 16h30	10
Samedi 6	Appartement témoin Perret	Le Havre	10h, 11h*, 14h30, 15h30, 16h30	10
	Auguste Perret, entre théorie et poésie	Le Havre	15h	7
	Maison du patrimoine et des cités provisoires	Gonfreville-l'Orcher	10h	16
	Visite exposition Teuthis	Le Havre	15h et 16h	5
Dimanche 7	Visite à deux voix au cœur du Volcan	Le Havre	10h	8
	Escapade médiévale à Harfleur	Harfleur	10h	25
	Appartement témoin Perret	Le Havre	10h, 11h*	10
	Perret et le mobilier	Le Havre	14h30, 15h30 et 16h30	11
	Cimetière Sainte-Marie	Le Havre	15h	34
	Montvilliers au 19 ^e siècle	Montvilliers	15h	25
Lundi 8	Appartement témoin Perret	Le Havre	15h30 et 16h30	10
Mardi 9	Appartement témoin Perret	Le Havre	15h30 et 16h30	10
Mercredi 10	Minute patrimoine - exposition Teuthis	Le Havre	12h30	22
	Appartement témoin Perret	Le Havre	15h30 et 16h30	10
Jeudi 11	Appartement témoin Perret	Le Havre	15h30 et 16h30	10
Vendredi 12	Appartement témoin Perret	Le Havre	15h30 et 16h30	10
Samedi 13	Appartement témoin Perret	Le Havre	10h, 11h*, 14h30, 15h30, 16h30	10
	Tunnel Sainte-Marie	Le Havre	14h	17
	Église Notre-Dame de la Victoire et de la Paix	Le Havre	15h et 16h	32
	Visite exposition Teuthis	Le Havre	15h et 16h	5

* *Le Havre, patrimoine mondial* comprenant la visite du centre reconstruit par Auguste Perret, l'église Saint-Joseph et l'Appartement témoin. (Ⓞ : 2h) détail p. 6

Dimanche 14	Étretat inspiratrice des impressionnistes	Étretat	10h	13
	Appartement témoin Perret	Le Havre	10h, 11h*, 14h30, 15h30, 16h30	10
	Rouelles, berceau de l'Impressionnisme	Le Havre	14h	12
Lundi 15	Appartement témoin Perret	Le Havre	15h30 et 16h30	10
Mardi 16	Libérez la mémoire	Le Havre	14h30	11
	Appartement témoin Perret	Le Havre	15h30 et 16h30	10
Mercredi 17	Appartement témoin Perret	Le Havre	15h30 et 16h30	10
Jeudi 18	Appartement témoin Perret	Le Havre	15h30 et 16h30	10
Vendredi 19	Appartement témoin Perret	Le Havre	15h30 et 16h30	10
Samedi 20	Balade - Gournay au fil de l'eau	Gonfreville- l'Orcher	9h30	36
	Appartement témoin Perret	Le Havre	10h, 11h*, 14h30, 15h30, 16h30	10
	Sur la piste d'Auguste Perret...	Le Havre	14h, 15h, 16h	9
	PC d'artillerie de l'armée de terre	Sainte-Adresse	14h30, 15h30 et 16h30	17
	La Reconstruction en 90 minutes chrono !	Le Havre	15h	6
	Visite exposition Teuthis	Le Havre	15h et 16h	5
Dimanche 21	Appartement témoin Perret	Le Havre	10h, 11h*, 14h30, 15h30, 16h30	10
	Les bétons du centre reconstruit	Le Havre	15h	7
Lundi 22	Batterie de Dollemard	Sainte-Adresse	14h30	18
	Appartement témoin Perret	Le Havre	14h30, 15h30 et 16h30	10
Mardi 23	Appartement témoin Perret	Le Havre	14h30, 15h30 et 16h30	10
Mercredi 24	Appartement témoin Perret	Le Havre	14h30, 15h30 et 16h30	10
	Dessiner la ville en famille	Le Havre	15h	14
Jeudi 25	Appartement témoin Perret	Le Havre	14h30, 15h30 et 16h30	10
	Enquête urbaine - Quand Teuthis rencontre Perret	Le Havre	15h	9
Vendredi 26	Appartement témoin Perret	Le Havre	14h30, 15h30 et 16h30	10
Samedi 27	Appartement témoin Perret	Le Havre	10h, 11h*, 14h30, 15h30, 16h30	10
	La Reconstruction en 90 minutes chrono !	Le Havre	15h	6
	Visite exposition Teuthis	Le Havre	15h et 16h	5
	Perret la nuit	Le Havre	18h	8
Dimanche 28	Appartement témoin Perret	Le Havre	10h, 11h*, 14h30, 15h30, 16h30	10
	Sainte-Adresse inspiratrice des impressionnistes	Sainte-Adresse	15h	13
	Perret (dé)construit la ville	Le Havre	15h	8
Lundi 29	Appartement témoin Perret	Le Havre	14h30, 15h30 et 16h30	10
Mardi 30	Appartement témoin Perret	Le Havre	14h30, 15h30 et 16h30	10

* *Le Havre, patrimoine mondial* comprenant la visite du centre reconstruit par Auguste Perret, l'église Saint-Joseph et l'Appartement témoin. (Ⓞ : 2h) détail p. 6

Date	Visite	Ville	Horaire	Page
MAI				
Mercredi 1	Appartement témoin Perret La Reconstruction en 90 minutes chrono !	Le Havre Le Havre	10h, 11h*, 14h30, 15h30, 16h30 15h	10 6
Jeudi 2	Appartement témoin Perret Enquête urbaine - Quand Teuthis rencontre Perret La Reconstruction en 90 minutes chrono !	Le Havre Le Havre Le Havre	14h30, 15h30 et 16h30 15h 15h	10 9 6
Vendredi 3	Appartement témoin Perret La Reconstruction en 90 minutes chrono !	Le Havre Le Havre	14h30, 15h30 et 16h30 15h	10 6
Samedi 4	Maison du patrimoine et des cités provisoires Appartement témoin Perret Ambiance industrialo-portuaire à Caucriauville La Reconstruction en 90 minutes chrono ! Visite exposition Teuthis	Gonfreville-l'Orcher Le Havre Le Havre Le Havre Le Havre Le Havre	10h 10h, 11h*, 14h30, 15h30, 16h30 12h30 15h 15h et 16h	16 10 13 6 5
Dimanche 5	Appartement témoin Perret Appartement témoin Perret - Perret et le mobilier Cimetière Sainte-Marie Balade urbaine de la sente des rivières	Le Havre Le Havre Le Havre Montvilliers	10h, 11h* 14h30, 15h30 et 16h30 15h 15h	10 11 34 37
Lundi 6	Appartement témoin Perret	Le Havre	15h30 et 16h30	10
Mardi 7	Appartement témoin Perret	Le Havre	15h30 et 16h30	10
Mercredi 8	Appartement témoin Perret La Reconstruction en 90 minutes chrono !	Le Havre Le Havre	10h, 11h*, 14h30, 15h30, 16h30 15h	10 6
Jeudi 9	Appartement témoin Perret La Reconstruction en 90 minutes chrono !	Le Havre Le Havre	10h, 11h*, 14h30, 15h30, 16h30 15h	10 6
Vendredi 10	La Reconstruction en 90 minutes chrono ! Appartement témoin Perret	Le Havre Le Havre	15h 15h30 et 16h30	6 10
Samedi 11	Appartement témoin Perret Tunnel Sainte-Marie Visite musicale à l'église Saint-Vincent-de-Paul La Reconstruction en 90 minutes chrono ! Visite exposition Teuthis Sainte-Adresse inspiratrice des impressionnistes (à 2 voix)	Le Havre Le Havre Le Havre Le Havre Le Havre Sainte-Adresse	10h, 11h*, 14h30, 15h30, 16h30 14h 15h 15h 15h et 16h 18h	10 17 35 6 5 13
Dimanche 12	Appartement témoin Perret Visite musicale au conservatoire Arthur Honegger	Le Havre Le Havre	10h, 11h*, 14h30, 15h30, 16h30 15h	10 35
Lundi 13	Appartement témoin Perret	Le Havre	15h30 et 16h30	10

Mardi 14	Appartement témoin Perret Conférence - Le château de Fréfosé : une grande propriété à l'épreuve du temps	Le Havre	15h30 et 16h30	10
		Le Havre	18h	24
Mercredi 15	Minute patrimoine - Cité numérique Appartement témoin Perret	Le Havre	12h30	22
		Le Havre	15h30 et 16h30	10
Jeudi 16	Appartement témoin Perret	Le Havre	15h30 et 16h30	10
Vendredi 17	Appartement témoin Perret L'âtre de Brîsgaret d'Amandus Roessler	Le Havre	15h30 et 16h30	10
		Montivilliers	21h	34
Samedi 18	Mayville, une cité-jardin née de l'industrie	Gonfreville- l'Orcher	9h30	26
	Appartement témoin Perret	Le Havre	10h, 11h*, 14h30, 15h30, 16h30	10
	Visite exposition Teuthis	Le Havre	15h et 16h	5
	Nuit des musées - Appartement témoin Perret	Le Havre	19h-23h	11
	L'âtre de Brîsgaret d'Amandus Roessler	Montivilliers	21h	34
Dimanche 19	Appartement témoin Perret Cathédrale Notre-Dame	Le Havre	10h, 11h*, 14h30, 15h30, 16h30	10
		Le Havre	15h et 16h	32
Lundi 20	Appartement témoin Perret La Reconstruction en 90 minutes chrono !	Le Havre	10h, 11h*, 14h30, 15h30, 16h30	10
		Le Havre	15h	6
Mardi 21	Appartement témoin Perret	Le Havre	15h30 et 16h30	10
Mercredi 22	Appartement témoin Perret	Le Havre	15h30 et 16h30	10
Jeudi 23	Appartement témoin Perret	Le Havre	15h30 et 16h30	10
Vendredi 24	Appartement témoin Perret	Le Havre	15h30 et 16h30	10
Samedi 25	Le bac du Hode, site stratégique de la seconde guerre mondiale	Sandouville	9h30	18
	Appartement témoin Perret	Le Havre	10h, 11h*, 14h30, 15h30, 16h30	10
	Ambiance romantique aux jardins de l'abbaye de Graville	Le Havre	12h30	13
	Visite exposition Teuthis par l'artiste	Le Havre	15h	5
Dimanche 26	Un port dans l'estuaire	Sandouville	10h	37
	Appartement témoin Perret	Le Havre	10h, 11h*, 14h30, 15h30, 16h30	10
	Le Havre sous le pinceau des peintres	Le Havre	15h	12
Lundi 27	Appartement témoin Perret	Le Havre	15h30 et 16h30	10
Mardi 28	Appartement témoin Perret	Le Havre	15h30 et 16h30	10
Mercredi 29	Appartement témoin Perret	Le Havre	15h30 et 16h30	10
Jeudi 30	Appartement témoin Perret	Le Havre	15h30 et 16h30	10
Vendredi 31	Appartement témoin Perret	Le Havre	15h30 et 16h30	10

* *Le Havre, patrimoine mondial* comprenant la visite du centre reconstruit par Auguste Perret, l'église Saint-Joseph et l'Appartement témoin. (⊙ : 2h) détail p. 6

Date	Visite	Ville	Horaire	Page
JUIN				
Samedi 1	Maison du patrimoine et des cités provisoires	Gonfreville-l'Orcher	10h	16
	Appartement témoin Perret	Le Havre	10h, 11h*, 14h30, 15h30, 16h30	10
	PC d'artillerie de l'armée de terre	Sainte-Adresse	14h30, 15h30 et 16h30	17
	Une nouvelle entrée de ville	Le Havre	15h	31
Dimanche 2	Appartement témoin Perret	Le Havre	10h, 11h*, 14h30, 15h30, 16h30	10
	Ceci n'est pas une visite... du square Saint-Roch !	Le Havre	10h30	31
	Le Havre sous l'objectif des photographes	Le Havre	15h	12
	Cimetière Sainte-Marie	Le Havre	15h	31
	Du Débarquement à la Libération de Montivilliers	Montivilliers	15h	19
	Semelles de bois et doryphores	Harfleur	15h	21
Lundi 3	Appartement témoin Perret	Le Havre	15h30 et 16h30	10
Mardi 4	Appartement témoin Perret	Le Havre	15h30 et 16h30	10
Mercredi 5	Minute patrimoine - La Villa maritime	Le Havre	12h30	22
	Appartement témoin Perret	Le Havre	15h30 et 16h30	10
	Conférence - Harfleur Résistante 1939-1945	Harfleur	18h	15
Jeudi 6	Appartement témoin Perret	Le Havre	15h30 et 16h30	10
Vendredi 7	Appartement témoin Perret	Le Havre	15h30 et 16h30	10
Samedi 8	Appartement témoin Perret	Le Havre	10h, 11h*, 14h30, 15h30, 16h30	10
	Tunnel Sainte-Marie	Le Havre	14h	17
	Berthe Morisot, une impressionniste en son temps	Le Havre	16h et 17h	14
Dimanche 9	Étretat inspiratrice des impressionnistes	Étretat	10h	13
	Appartement témoin Perret	Le Havre	10h, 11h*, 14h30, 15h30, 16h30	10
	Église Saint-Romain (concert à 15h)	Saint-Romain-de-Colbosc	13h45	33
	Le Havre 1940-1944, années de Résistance	Le Havre	15h	20
Lundi 10	Appartement témoin Perret	Le Havre	15h30 et 16h30	10
Mardi 11	Appartement témoin Perret	Le Havre	15h30 et 16h30	10
Mercredi 12	Appartement témoin Perret	Le Havre	15h30 et 16h30	10
Jeudi 13	Appartement témoin Perret	Le Havre	15h30 et 16h30	10
Vendredi 14	Appartement témoin Perret	Le Havre	15h30 et 16h30	10

Samedi 15	Appartement témoin Perret	Le Havre	10h, 11h*, 14h30, 15h30, 16h30	10
	Le Havre sous le pinceau des peintres	Le Havre	15h	12
	Le clos-masure de <i>La Bergerie</i>	La Cerlangue	15h	28
Dimanche 16	Sur la piste d'Auguste Perret...	Le Havre	10h, 11h, 12h	9
	Appartement témoin Perret	Le Havre	10h, 11h*, 14h30, 15h30, 16h30	10
	Jardin japonais	Le Havre	14h30 et 15h30	28
	Église Notre-Dame de la Victoire et de la Paix	Le Havre	15h et 16h	32
Lundi 17	Appartement témoin Perret	Le Havre	15h30 et 16h30	10
Mardi 18	Appartement témoin Perret	Le Havre	15h30 et 16h30	10
Mercredi 19	Appartement témoin Perret	Le Havre	15h30 et 16h30	10
Jeudi 20	Appartement témoin Perret	Le Havre	15h30 et 16h30	10
Vendredi 21	Appartement témoin Perret	Le Havre	15h30 et 16h30	10
Samedi 22	Appartement témoin Perret	Le Havre	10h, 11h*, 14h30, 15h30, 16h30	10
	La plage, de Monet à Perret en longe-côte	Le Havre	16h30	27
Dimanche 23	Appartement témoin Perret	Le Havre	10h, 11h*, 14h30, 15h30, 16h30	10
	Jardin japonais	Le Havre	14h30 et 15h30	28
	Églises Saint-Erkonwald et Notre-Dame-de-la-Consolation de Gournay	Gonfreville-l'Orcher	15h	33
	Annie, 10 ans en 1942	Le Havre	15h et 16h30	11
Lundi 24	Appartement témoin Perret	Le Havre	15h30 et 16h30	10
Mardi 25	Appartement témoin Perret	Le Havre	15h30 et 16h30	10
Mercredi 26	Appartement témoin Perret	Le Havre	15h30 et 16h30	10
Jeudi 27	Appartement témoin Perret	Le Havre	15h30 et 16h30	10
Vendredi 28	Appartement témoin Perret	Le Havre	15h30 et 16h30	10
Samedi 29	Découverte de la réserve naturelle de l'estuaire de la Seine	Sandouville	9h30	29
	Appartement témoin Perret	Le Havre	10h, 11h*, 14h30, 15h30, 16h30	10
	Le quartier des docks vu d'en haut	Le Havre	15h	29
Dimanche 30	Appartement témoin Perret	Le Havre	10h, 11h*, 14h30, 15h30, 16h30	10
	Ambiance bucolique sur la costière	Le Havre	12h30	13
	Jardin japonais	Le Havre	14h30 et 15h30	28
	Les bétons du centre reconstruit	Le Havre	15h	7
	Église Saint-Martin	Bordeaux-Saint-Clair	15h et 16h	33

* *Le Havre, patrimoine mondial* comprenant la visite du centre reconstruit par Auguste Perret, l'église Saint-Joseph et l'Appartement témoin. (⊙ : 2h) détail p. 6

Date	Visite	Ville	Horaire	Page
JUILLET				
Lundi 1	Appartement témoin Perret	Le Havre	10h, 11h*, 14h30, 15h30, 16h30	10
Mardi 2	Appartement témoin Perret	Le Havre	10h, 11h*, 14h30, 15h30, 16h30	10
Mercredi 3	Appartement témoin Perret	Le Havre	10h, 11h*, 14h30, 15h30, 16h30	10
	Minute patrimoine - Perret	Le Havre	12h30	23
Jeudi 4	Appartement témoin Perret	Le Havre	10h, 11h*, 14h30, 15h30, 16h30	10
Vendredi 5	Appartement témoin Perret	Le Havre	10h, 11h*, 14h30, 15h30, 16h30	10
	Le Nice-havrais	Le Havre	18h30	29
Samedi 6	De Graille au stade Deschaseaux	Le Havre	10h	27
	Appartement témoin Perret	Le Havre	10h, 11h*, 14h30, 15h30, 16h30	10
	Maison du patrimoine et des cités provisoires	Gonfreville-l'Orcher	10h	16
	La Reconstruction en 90 minutes chrono !	Le Havre	17h	6
Dimanche 7	Batterie de Dollebard	Sainte-Adresse	9h30	18
	Appartement témoin Perret	Le Havre	10h, 11h*, 14h30, 15h30, 16h30	10
	Jardin japonais	Le Havre	14h30 et 15h30	28
	Cimetière Sainte-Marie	Le Havre	15h	34
	Photographiez la ville en famille	Le Havre	15h	14
	Berthe Morisot, une impressionniste en son temps	Le Havre	16h et 17h	13
Lundi 8	Appartement témoin Perret	Le Havre	10h, 11h*, 14h30, 15h30, 16h30	10
Mardi 9	Appartement témoin Perret	Le Havre	10h, 11h*, 14h30, 15h30, 16h30	10
Mercredi 10	Appartement témoin Perret	Le Havre	10h, 11h*, 14h30, 15h30, 16h30	10
	Voyage dans le temps à la porte de Rouen	Harfleur	10h	26
	La visite des archi-curieux	Le Havre	14h15	11
	Balade rurale au pays de Saint-Romain	Saint-Laurent-de-Brèvedent	14h30	30
Jeudi 11	Appartement témoin Perret	Le Havre	10h, 11h*, 14h30, 15h30, 16h30	10
	Cathédrale Notre-Dame	Le Havre	15h et 16h	32
	Église Saint-Joseph	Le Havre	17h et 18h	7
Vendredi 12	Appartement témoin Perret	Le Havre	10h, 11h*, 14h30, 15h30, 16h30	10
	Le Volcan, chef-d'œuvre d'Oscar Niemeyer	Le Havre	15h	8
	La plage, de Monet à Perret	Le Havre	18h	12
Samedi 13	Appartement témoin Perret	Le Havre	10h, 11h*, 14h30, 15h30, 16h30	10
	Tunnel Sainte-Marie	Le Havre	14h	17
	Le Havre vu d'en haut	Le Havre	14h, 15h et 16h	7
	La Reconstruction en 90 minutes chrono !	Le Havre	17h	6
	Perret la nuit...	Le Havre	21h	8
Dimanche 14	Appartement témoin Perret	Le Havre	10h, 11h*, 14h30, 15h30, 16h30	10
	Jardin japonais	Le Havre	14h30 et 15h30	28
	La Reconstruction en 90 minutes chrono !	Le Havre	15h	6
	Le Havre 1940-1944, années de Résistance	Le Havre	15h	20

Lundi 15	Appartement témoin Perret	Le Havre	10h, 11h*, 14h30, 15h30, 16h30	10
Mardi 16	Appartement témoin Perret	Le Havre	10h, 11h*, 14h30, 15h30, 16h30	10
	Le quartier des docks vu d'en haut	Le Havre	15h	29
Mercredi 17	Appartement témoin Perret	Le Havre	10h, 11h*, 14h30, 15h30, 16h30	10
Jeudi 18	Appartement témoin Perret	Le Havre	10h, 11h*, 14h30, 15h30, 16h30	10
	Ceci n'est pas une visite... du centre reconstruit !	Le Havre	15h	9
Vendredi 19	Appartement témoin Perret	Le Havre	10h, 11h*, 14h30, 15h30, 16h30	10
	Sainte-Adresse inspiratrice des impressionnistes (à deux voix)	Sainte-Adresse	18h	13
Samedi 20	Appartement témoin Perret	Le Havre	10h, 11h*, 14h30, 15h30, 16h30	10
	Le Havre vu d'en haut	Le Havre	14h, 15h et 16h	7
	Le Havre sous l'objectif des photographes	Le Havre	15h	12
	La Reconstruction en 90 minutes chrono !	Le Havre	17h	6
	Le marais au crépuscule	Sandouville	19h30	30
Dimanche 21	Circuit du fond du bois	Beaurepaire	9h	30
	Appartement témoin Perret	Le Havre	10h, 11h*, 14h30, 15h30, 16h30	10
	Jardin japonais	Le Havre	14h30 et 15h30	28
	Armateurs et négociants havrais	Le Havre	15h	38
	Balade urbaine de la sente des rivières	Montivilliers	15h	37
Lundi 22	Appartement témoin Perret	Le Havre	10h, 11h*, 14h30, 15h30, 16h30	10
Mardi 23	Appartement témoin Perret	Le Havre	10h, 11h*, 14h30, 15h30, 16h30	10
Mercredi 24	Appartement témoin Perret	Le Havre	10h, 11h*, 14h30, 15h30, 16h30	10
	Dessiner la ville en famille	Le Havre	15h	14
Jeudi 25	Appartement témoin Perret	Le Havre	10h, 11h*, 14h30, 15h30, 16h30	10
	Perret la nuit...	Le Havre	21h	8
Vendredi 26	Appartement témoin Perret	Le Havre	10h, 11h*, 14h30, 15h30, 16h30	10
	PC Flak	Le Havre	14h30 et 16h	19
	Étretat inspiratrice des impressionnistes	Étretat	18h30	13
Samedi 27	De Saint-Vincent aux Jardins suspendus	Le Havre	10h	27
	Appartement témoin Perret	Le Havre	10h, 11h*, 14h30, 15h30, 16h30	10
	Le Havre vu d'en haut	Le Havre	14h, 15h et 16h	7
	La Reconstruction en 90 minutes chrono !	Le Havre	17h	6
Dimanche 28	Appartement témoin Perret	Le Havre	10h, 11h*, 14h30, 15h30, 16h30	10
	Jardin japonais	Le Havre	14h30 et 15h30	28
	Le Havre sous le pinceau des peintres	Le Havre	15h	12
	Balade urbaine de la sente des rivières	Montivilliers	15h	37
	Église Saint-Thomas de Cantorbéry	Beaurepaire	15h et 16h	33
Lundi 29	Appartement témoin Perret	Le Havre	10h, 11h*, 14h30, 15h30, 16h30	10
Mardi 30	Appartement témoin Perret	Le Havre	10h, 11h*, 14h30, 15h30, 16h30	10
	Batterie de Dollemard	Sainte-Adresse	14h30	18
	Vergetot : une histoire millénaire	Vergetot	15h	26
Mercredi 31	Appartement témoin Perret	Le Havre	10h, 11h*, 14h30, 15h30, 16h30	10
	Église Saint-Joseph	Le Havre	17h et 18h	7

Date	Visite	Ville	Horaire	Page
AOÛT				
Judi 1	Appartement témoin Perret	Le Havre	10h, 11h*, 14h30, 15h30, 16h30	10
Vendredi 2	Appartement témoin Perret	Le Havre	10h, 11h*, 14h30, 15h30, 16h30	10
	Perret la nuit...	Le Havre	21h	8
Samedi 3	Maison du patrimoine et des cités provisoires	Gonfreville-l'Orcher	10h	16
	Appartement témoin Perret	Le Havre	10h, 11h*, 14h30, 15h30, 16h30	10
	Le Havre vu d'en haut	Le Havre	14h, 15h et 16h	7
	Le Havre sous le pinceau des peintres	Le Havre	15h	12
	La Reconstruction en 90 minutes chrono !	Le Havre	17h	6
Dimanche 4	Appartement témoin Perret	Le Havre	10h, 11h*, 14h30, 15h30, 16h30	10
	Jardin japonais	Le Havre	14h30 et 15h30	28
	Église Saint-Joseph	Le Havre	15h et 16h	7
	Cimetière Sainte-Marie : les baleiniers	Le Havre	15h	34
	Balade urbaine de la sente des rivières	Montivilliers	15h	37
Lundi 5	Appartement témoin Perret	Le Havre	10h, 11h*, 14h30, 15h30, 16h30	10
Mardi 6	Appartement témoin Perret	Le Havre	10h, 11h*, 14h30, 15h30, 16h30	10
Mercredi 7	Appartement témoin Perret	Le Havre	10h, 11h*, 14h30, 15h30, 16h30	10
	Minute patrimoine - Épis et estacade	Sainte-Adresse	12h30	23
	Le Havre sous l'objectif des photographes	Le Havre	15h	12
Judi 8	Appartement témoin Perret	Le Havre	10h, 11h*, 14h30, 15h30, 16h30	10
	Ceci n'est pas une visite... du centre reconstruit !	Le Havre	15h	9
Vendredi 9	Appartement témoin Perret	Le Havre	10h, 11h*, 14h30, 15h30, 16h30	10
	Le Volcan, chef-d'œuvre d'Oscar Niemeyer	Le Havre	15h	8
	Le Nice-Havrais	Sainte-Adresse	17h30	29
Samedi 10	Appartement témoin Perret	Le Havre	10h, 11h*, 14h30, 15h30, 16h30	10
	Tunnel Sainte-Marie	Le Havre	14h	17
	Le Havre vu d'en haut	Le Havre	14h, 15h et 16h	7
	La Reconstruction en 90 minutes chrono !	Le Havre	17h	6
Dimanche 11	La plage, de Monet à Perret en baskets	Le Havre	10h	27
	Appartement témoin Perret	Le Havre	10h, 11h*, 14h30, 15h30, 16h30	10
	Jardin japonais	Le Havre	14h30 et 15h30	28
	Balade urbaine de la sente des rivières	Montivilliers	15h	37
	Cathédrale Notre-Dame	Le Havre	15h et 16h	32
Lundi 12	Appartement témoin Perret	Le Havre	10h, 11h*, 14h30, 15h30, 16h30	10
Mardi 13	Appartement témoin Perret	Le Havre	10h, 11h*, 14h30, 15h30, 16h30	10
Mercredi 14	Appartement témoin Perret	Le Havre	10h, 11h*, 14h30, 15h30, 16h30	10
	Et au milieu coule une rivière	Rolleville	10h	38
	La visite des archi-curieux	Le Havre	14h15	11

* *Le Havre, patrimoine mondial* comprenant la visite du centre reconstruit par Auguste Perret, l'église Saint-Joseph et l'Appartement témoin. (Ⓞ : 2h) détail p. 6

Jeudi 15	Appartement témoin Perret	Le Havre	10h, 11h*, 14h30, 15h30, 16h30	10
	La Reconstruction en 90 minutes chrono !	Le Havre	15h	6
	Perret la nuit...	Le Havre	20h	8
Vendredi 16	Appartement témoin Perret	Le Havre	10h, 11h*, 14h30, 15h30, 16h30	10
	La Reconstruction en 90 minutes chrono !	Le Havre	15h	6
	Étretat inspiratrice des impressionnistes	Étretat	18h30	13
Samedi 17	Appartement témoin Perret	Le Havre	10h, 11h*, 14h30, 15h30, 16h30	10
	Le Havre vu d'en haut	Le Havre	14h, 15h et 16h	7
	La Reconstruction en 90 minutes chrono !	Le Havre	17h	6
Dimanche 18	Appartement témoin Perret	Le Havre	10h, 11h*, 14h30, 15h30, 16h30	10
	Jardin japonais	Le Havre	14h30 et 15h30	28
	Balade urbaine de la sente des rivières	Montivilliers	15h	37
	Photographiez la ville en famille	Le Havre	15h	14
Lundi 19	Appartement témoin Perret	Le Havre	10h, 11h*, 14h30, 15h30, 16h30	10
Mardi 20	Appartement témoin Perret	Le Havre	10h, 11h*, 14h30, 15h30, 16h30	10
Mercredi 21	Appartement témoin Perret	Le Havre	10h, 11h*, 14h30, 15h30, 16h30	10
	Dessiner la ville en famille	Le Havre	15h	14
Jeudi 22	Appartement témoin Perret	Le Havre	10h, 11h*, 14h30, 15h30, 16h30	10
	Découverte de la réserve à l'heure de la migration	Sandouville	10h	30
	Le quartier des docks vu d'en haut	Le Havre	15h	29
Vendredi 23	Appartement témoin Perret	Le Havre	10h, 11h*, 14h30, 15h30, 16h30	10
	Sainte-Adresse inspiratrice des impressionnistes	Sainte-Adresse	18h	13
Samedi 24	Voyage dans le temps à la porte de Rouen	Harfleur	10h	26
	Appartement témoin Perret	Le Havre	10h, 11h*, 14h30, 15h30, 16h30	10
	Le Havre vu d'en haut	Le Havre	14h, 15h et 16h	7
	La Reconstruction en 90 minutes chrono !	Le Havre	17h	6
	La plage, de Monet à Perret	Le Havre	18h	12
Dimanche 25	De Saint-Vincent aux Jardins suspendus	Le Havre	10h	27
	Appartement témoin Perret	Le Havre	10h, 11h*, 14h30, 15h30, 16h30	10
	Jardin japonais	Le Havre	14h30 et 15h30	28
	Armateurs et négociants havrais	Le Havre	15h	38
Lundi 26	Appartement témoin Perret	Le Havre	10h, 11h*, 14h30, 15h30, 16h30	10
Mardi 27	Appartement témoin Perret	Le Havre	10h, 11h*, 14h30, 15h30, 16h30	10
	Vergetot : une histoire millénaire	Vergetot	15h	26
Mercredi 28	Appartement témoin Perret	Le Havre	10h, 11h*, 14h30, 15h30, 16h30	10
Jeudi 29	Appartement témoin Perret	Le Havre	10h, 11h*, 14h30, 15h30, 16h30	10
Vendredi 30	Appartement témoin Perret	Le Havre	10h, 11h*, 14h30, 15h30, 16h30	10
Samedi 31	Appartement témoin Perret	Le Havre	10h, 11h*, 14h30, 15h30, 16h30	10
	Le Havre vu d'en haut	Le Havre	14h, 15h et 16h	7
	La Reconstruction en 90 minutes chrono !	Le Havre	17h	6

Date	Visite	Ville	Horaire	Page
SEPTEMBRE				
Dimanche 1	Appartement témoin Perret	Le Havre	10h, 11h*, 14h30, 15h30, 16h30	10
	Jardin japonais	Le Havre	14h30 et 15h30	28
	Église Saint-Joseph, une église mémorial	Le Havre	15h et 16h	19
	Cimetière Sainte-Marie : Résistances	Le Havre	15h	19
Lundi 2	Appartement témoin Perret	Le Havre	15h30 et 16h30	10
Mardi 3	Appartement témoin Perret	Le Havre	15h30 et 16h30	10
Mercredi 4	Appartement témoin Perret	Le Havre	15h30 et 16h30	10
Jeudi 5	Appartement témoin Perret	Le Havre	15h30 et 16h30	10
Vendredi 6	Appartement témoin Perret	Le Havre	15h30 et 16h30	10
Samedi 7	Appartement témoin Perret	Le Havre	10h, 11h*, 14h30, 15h30, 16h30	10
	Batterie de Dollemard	Sainte-Adresse	14h30	18
	Le Havre 1940-1944, années de Résistance	Le Havre	15h	20
Dimanche 8	Appartement témoin Perret	Le Havre	10h, 11h*, 14h30, 15h30, 16h30	10
	La forteresse du Havre	Le Havre	14h30	21
	Jardin japonais	Le Havre	14h30 et 15h30	28
	Annie - 10 ans en 1942	Le Havre	15h et 16h30	11
	Panorama sur la seconde guerre mondiale : des bombardements à la Reconstruction	Le Havre	15h, 16h et 17h	21
Lundi 9	Appartement témoin Perret	Le Havre	15h30 et 16h30	10
Mardi 10	Appartement témoin Perret	Le Havre	15h30 et 16h30	10
	Conférence - Les fossiles du muséum sauvés des flammes	Le Havre	18h	16
Mercredi 11	Minute patrimoine - En route pour les Journées européennes du patrimoine	Le Havre	12h30	23
	Appartement témoin Perret	Le Havre	15h30 et 16h30	10
	Conférence - Harfleur Résistante 1939-1945	Harfleur	18h	15
Jeudi 12	Appartement témoin Perret	Le Havre	15h30 et 16h30	10
Vendredi 13	Appartement témoin Perret	Le Havre	15h30 et 16h30	10
Samedi 14	Appartement témoin Perret	Le Havre	10h, 11h*, 14h30, 15h30, 16h30	10
	Panorama sur la seconde guerre mondiale	Le Havre	15h, 16h et 17h	21

* *Le Havre, patrimoine mondial* comprenant la visite du centre reconstruit par Auguste Perret, l'église Saint-Joseph et l'Appartement témoin. (Ⓞ : 2h) détail p. 6

Dimanche 15	Appartement témoin Perret	Le Havre	10h, 11h*, 14h30, 15h30, 16h30	10
	Jardin japonais	Le Havre	14h30 et 15h30	28
	Graville : des bombardements à la Reconstruction	Le Havre	15h	20
	Église Saint-Joseph, une église mémorial	Le Havre	15h et 16h	19
Lundi 16	Appartement témoin Perret	Le Havre	15h30 et 16h30	10
Mardi 17	Appartement témoin Perret	Le Havre	15h30 et 16h30	10
Mercredi 18	Appartement témoin Perret	Le Havre	15h30 et 16h30	10
Jeudi 19	Appartement témoin Perret	Le Havre	15h30 et 16h30	10
Vendredi 20	Appartement témoin Perret	Le Havre	15h30 et 16h30	10
Samedi 21	JOURNÉES EUROPÉENNES DU PATRIMOINE			
Dimanche 22	JOURNÉES EUROPÉENNES DU PATRIMOINE			
Lundi 23	Appartement témoin Perret	Le Havre	15h30 et 16h30	10
Mardi 24	Appartement témoin Perret	Le Havre	15h30 et 16h30	10
Mercredi 25	Appartement témoin Perret	Le Havre	15h30 et 16h30	10
Jeudi 26	Appartement témoin Perret	Le Havre	15h30 et 16h30	10
Vendredi 27	Appartement témoin Perret	Le Havre	15h30 et 16h30	10
Samedi 28	Appartement témoin Perret	Le Havre	10h, 11h*, 14h30, 15h30, 16h30	10
	Panorama sur la seconde guerre mondiale	Le Havre	15h, 16h et 17h	21
Dimanche 29	Appartement témoin Perret	Le Havre	10h, 11h*, 14h30, 15h30, 16h30	10
	Graville : des bombardements à la Reconstruction	Le Havre	15h	20
Lundi 30	Appartement témoin Perret	Le Havre	15h30 et 16h30	10

* *Le Havre, patrimoine mondial* comprenant la visite du centre reconstruit par Auguste Perret, l'église Saint-Joseph et l'Appartement témoin. (Ⓞ : 2h) détail p. 6

CARTE DE LA COMMUNAUTÉ URBAINE

**LE
HAVRE
SEINE**
MÉTROPOLE



- 1 BEAUREPAIRE
- 2 BORDEAUX-SAINT-CLAIR
- 3 ÉTRETAT
- 4 GONFREVILLE-L'ORCHER
- 5 HARFLEUR
- 6 LA CERLANGUE
- 7 LA POTERIE-CAP-D'ANTIFER
- 8 LE HAVRE
- 9 LE TILLEUL
- 10 MONTVILLIERS
- 11 ROLLEVILLE
- 12 SAINT-LAURENT-DE-BRÈVEDENT
- 13 SAINT-MARTIN-DU-MANOIR
- 14 SAINT-ROMAIN-DE-COLBOSC
- 15 SAINTE-ADRESSE
- 16 SANDOUILLE
- 17 VERGETOT

« IL FAUT QUE LE HAVRE ACCUEILLE DIGNEMENT LES VOYAGEURS VENUS DE L'ÉTRANGER. IL FAUT QUE LEUR PREMIER CONTACT AVEC LA TERRE DE FRANCE LES IMPRESSIONNE FAVORABLEMENT. IL FAUT QUE NOUS MONTRIONS QUE NOUS AVONS TOUJOURS LE SENS DE LA GRANDEUR ET DE LA BEAUTÉ. »

Auguste Perret, 1945

Le Havre Seine Métropole appartient au réseau national des Villes et Pays d'art et d'histoire depuis 2019. À proximité, Fécamp, Bernay, Dieppe, la Métropole Rouen Normandie, le Pays de Coutances et le clos du Cotentin bénéficient également du label « Villes et Pays d'art et d'histoire ».

RENSEIGNEMENTS ET RÉSERVATIONS

PAYS D'ART ET D'HISTOIRE Le Havre Seine métropole Maison du patrimoine

181, rue de Paris - 76 600 Le Havre - Tél. : 02 35 22 31 22
maison-patrimoine-info@lehavre-etretat-tourisme.com

Du 29 mars au 29 septembre 2024

Tous les jours : 10 h - 12 h 30 / 14 h - 18 h

Suivez notre actualité en vous abonnant
à la newsletter paysdart@lehavremetro.fr

lehavreseine-patrimoine.fr

Sauf mention contraire, réservation : lehavreseine-patrimoine.fr
ou à la Maison du patrimoine

Le lieu de rendez-vous est communiqué
lors de la confirmation de votre inscription.



Le Havre
inscrit sur le Liste du patrimoine mondial en 2015



PATRIMOINE DE LA
RECONSTRUCTION
EN NORMANDIE

LE
HAVRE
SEINE
MÉTROPOLE